



Handleiding bij de SYSTIMAX® GigaSPEED® X10D UTP Solution

Inhoud

Inleiding	1
SYSTIMAX GigaSPEED X10D channel performance	1
SYSTIMAX 360™ GigaSPEED® X10D 91B-serie kabel	3
SYSTIMAX 360™ GigaSPEED® X10D 360GS10E modulaire patchcords	7
SYSTIMAX 360™ GigaSPEED® X10D MGS600 outlets	8
SYSTIMAX 360™ GigaSPEED® X10D 1100GS5 panelen	9
SYSTIMAX GigaSPEED® X10D 1100GS5 panelen	10
SYSTIMAX 360™ PATCHMAX GS5 patchpaneel	11
SYSTIMAX PATCHMAX GS5 patchpaneel	12
SYSTIMAX 360™ modulair paneel	13
SYSTIMAX M4800/M4800A 1U modulair paneel met hoge dichtheid	14
SYSTIMAX M2000 modulair patchpaneel	15
SYSTIMAX M2100 modulair patchpaneel	16
SYSTIMAX VisiPatch® 360-systeem	17

De SYSTIMAX® GigaSPEED® X10D Met SYSTIMAX 360, het infrastructuurnetwerk van de volgende generatie, is de GigaSPEED X10D Solution werkelijk een netwerk zonder grenzen. SYSTIMAX 360 is ontwikkeld vanuit de behoeften van de klant en daardoor leveren de producten het ontwerp, de snelheid en de intelligentie die u nodig hebt om uw onderneming verder te helpen.

De SYSTIMAX GigaSPEED X10D Solution is specifiek ontwikkeld met verbeterde kabel- en connectorprestaties, die zijn ontworpen om te voldoen aan de eisen van de opkomende 10 Gb/s Ethernetnetwerken. Deze oplossing, die gebruik maakt van technologie ontwikkeld door CommScope Labs en waarvoor patent is aangevraagd, vertoont veruit superieure channelprestaties vergeleken met bestaande oplossingen. Daarnaast beschikt hij over innovatieve engineeringtechnieken om te voldoen aan de specifieke eisen die 10 Gb/s stelt aan de fysieke laag. De SYSTIMAX GigaSPEED X10D Solution levert ondersteuning van de volgende generatie door een bandbreedte te bieden die is uitgebreid tot 500 MHz met gegarandeerde Alien Crosstalk prestaties.

De GigaSPEED X10D UTP Solution

Extending... de bruikbare bandbreedte van de onderneming

Extending... de hoogste prestaties van de onderneming

Extending... de technologie van koperbekabeling

Extending... de waarde van uw IT-budget

Extending... de levensduur van de onderneming

SYSTIMAX GigaSPEED X10D-channelprestaties

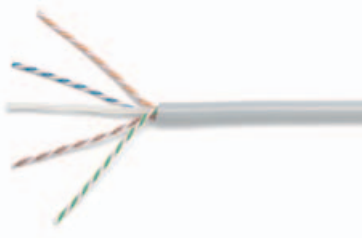
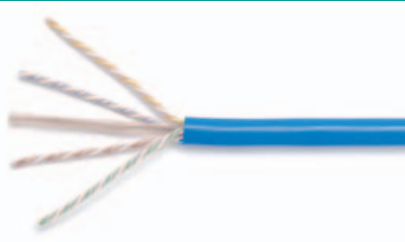
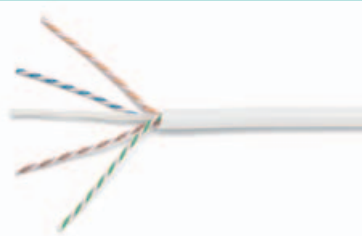
Het SYSTIMAX GigaSPEED X10D-bekabelingssysteem is specifiek ontworpen voor de 10GBASE-T-toepassing, maar kan ook andere, nieuwe multigigabittoepassingen ondersteunen. Een belangrijke doorbraak van de SYSTIMAX GigaSPEED X10D Solution is de in hoge mate verbeterde Alien Crosstalk, namelijk de crosstalk van externe kabel- of connectorparen naar een paar dat alle ruis van kabels en paren in de omgeving ontvangt. Met behulp van de unieke ontwerpstechnieken waarover CommScope Labs beschikt, zijn de technologieën die geïmplementeerd zijn in de SYSTIMAX GigaSPEED X10D Solution in staat de storing te onderdrukken van de externe paren. Dit zonder de prestaties van de transmissie in het interne channel aan te tasten. Superieure crosstalk- en insertion loss-prestaties en gegarandeerde channelprestaties tot 500 MHz zijn de belangrijkste verbeteringen die de SYSTIMAX GigaSPEED X10D Solution onderscheidt van de andere oplossingen van de SYSTIMAX GigaSPEED-familie.

Gegarandeerde prestatiespecificaties voor 4-Connection GigaSPEED X10D UTP Channels ¹	
Elektrische parameter	Gegarandeerde channelmarges volgens amendement 1 op ISO/IEC 11801:2002 klasse E _A (1 - 500 MHz)
Insertion Loss	3 %
NEXT	1 dB
PSNEXT	2.5 dB
ACR-F	6 dB
PSACR-F	8 dB
Retourverlies, PSANEXT, dB PSANEXTavg, PSAACR-F, PSAACR-Favg	≥ 0 dB

¹ Insertion Loss wordt berekend op basis van 12 m patchkabel van de 95-serie kabels en 88 m kabel van de 91A-serie kabels plus 4 connecties. Indien de totale patchkabel lengte in een channel van 100 m groter moet zijn dan 12 m, raadpleegt u de GigaSPEED X10D Design and Installation Guidelines voor instructies voor het bepalen van de juiste kabel- en patchsnoerlengte.

Gegarandeerde prestatiespecificaties voor 4-Connection GigaSPEED X10D UTP channels														
Freq (MHz)	Insertion Loss (dB)	PS ANEXT (dB)	Gem. PS ANEXT (dB)	PS AACR-F (dB)	Gem. PS AACR-F (dB)	NEXT (dB)	ACR-N (dB)	PS NEXT (dB)	PS ACR-N F (dB)	ACR-F (dB)	PS ACR-F (dB)	Return Loss (dB)	Delay (ns)	Delay Skew (ns)
1.0	3.9	67.0	69.25	67.0	71.0	71.0	68.8	69.5	67.3	69.3	68.3	22.0	580	40
4.0	4.0	67.0	69.25	65.0	69.0	69.0	65.0	68.0	64.0	57.2	56.2	22.0	562	40
8.0	5.6	67.0	69.25	58.9	62.9	64.2	58.6	63.1	57.5	51.2	50.2	22.0	557	40
10.0	6.3	67.0	69.25	57.0	61.0	62.6	56.3	61.5	55.2	49.3	48.3	22.0	555	40
16.0	7.9	67.0	69.25	52.9	56.9	59.2	51.3	58.1	50.2	45.2	44.2	18.9	553	40
20.0	8.9	67.0	69.25	51.0	55.0	57.6	48.7	56.5	47.6	43.2	42.2	19.0	552	40
25.0	9.9	66.0	68.25	49.0	53.0	56.0	46.1	54.8	44.9	41.3	40.3	19.1	551	40
31.3	11.1	65.1	67.35	47.1	51.1	54.4	43.3	53.2	42.1	39.3	38.3	19.2	550	40
62.5	15.9	62.0	64.25	41.1	45.1	49.4	33.5	48.1	32.2	33.3	32.3	17.0	549	40
100.0	20.3	60.0	62.25	37.0	41.0	45.9	25.6	44.6	24.3	29.3	28.3	15.0	548	40
200.0	29.2	55.5	57.75	31.0	35.0	40.8	11.6	39.4	10.2	23.2	22.2	12.0	547	40
250.0	32.9	54.0	56.25	29.0	33.0	39.1	6.2	37.7	4.8	21.3	20.3	11.0	546	40
300.0	36.2	52.8	55.05	27.5	31.5	32.7	-3.5	31.3	-4.9	20.0	19.0	7.2	546	40
400.0	42.3	51.0	53.25	25.0	29.0	30.6	-11.7	29.1	-13.2	17.5	16.5	6.0	546	40
500.0	47.8	49.5	51.75	23.0	27.0	28.9	-18.9	27.3	-20.5	15.5	14.5	6.0	546	40

Opmerking: deze tabel bevat alleen referentiewaarden. Alle parameters voldoen aan de geldende vergelijkingen die hierboven zijn gegeven voor het hele frequentiebereik. Alle waarden en vergelijkingen zijn van toepassing op worst-case channels waarvoor is gebruikgemaakt van 4-paar-kabel van de 91A serie met volledige crossconnects, consolidatiepunten en outlets (4 verbindingen in een channel) voor een lengte tot maximaal 100 meter.


 SYSTIMAX 360 GigaSPEED® X10D
1091B-serie kabel

 SYSTIMAX 360 GigaSPEED® X10D
2091B-serie kabel

 SYSTIMAX 360 GigaSPEED® X10D
3091B-serie kabel

SYSTIMAX 360™ GigaSPEED® X10D 91B-serie kabel

De SYSTIMAX 360 GigaSPEED X10D 91B-serie U/UTP-kabel is opnieuw ontworpen met een kleinere diameter, wat hem tot de dunste Categorie 6A-kabel maakt die nu in de markt verkrijgbaar is. De toepassing van het innovatieve Optimized Material Technology (OMT) platform van SYSTIMAX reduceert niet alleen de kerndiameter van de kabel, maar optimaliseert ook de transmissieprestaties. Daardoor krijgen netwerkbeheerders extra ruimte en luchtstroming in het rek zonder het slachtoffer te worden van Alien Crosstalk.

De GigaSPEED X10D U/UTP 91B-serie kabel is geoptimaliseerd voor de GigaSPEED X10D-connectors en –snoeren om interne overspraak tussen de channels te minimaliseren, evenals overspraak tussen channels die dicht bij elkaar liggen. De kabels uit de 91B-serie zijn voorzien van een soepele ronde vorm die het verwerkings- en montageproces versnelt. De kabels zijn zo ontworpen dat zij bestand zijn tegen een agressieve 6-op-1 channeltest waarvan CommScope Labs gelooft dat het de meest veeleisende testconfiguratie is. Dit is een powersumberekening van de ruis ten gevolge van Alien Crosstalk afkomstig van 24 paren van 6 channels die een enkel 4-paars channel omringen. De kabels uit de 91-serie zijn gespecificeerd tot 500 MHz voor de ondersteuning van toepassingen met grote bandbreedte die werken op 10 Gb/s.

De 91B-serie kabel wordt geleverd in plenum-, non-plenum- en Low Smoke Zero Halogen (LSZH) -uitvoeringen.

In navolging van CommScope's milieubewuste initiatieven gebruiken de kabels uit de 91B-serie 11% tot 19% minder kunststof grondstoffen en voldoen ze aan alle RoHS-eisen.

SPECIFICATIONS

	1091B	2091B	3091B
Nominale buitendiameter buitenmantel	0.285 in. (7,24 mm)	0.285 in. (7,24 mm)	0.285 in. (7,24 mm)
Nominale dikte buitenmantel	0.05 in. (1,27 mm)	0.05 in. (1,27 mm)	0.05 in. (1,27 mm)
Maximale trekkracht	25 lbs (11,3 kg)	25 lbs (11,3 kg)	25 lbs (11,3 kg)
Nominaal kabelgewicht	37.30 lbs/kft (16,9 kg)	40.70 lbs/kft (18,5 kg)	36.90 lbs/kft (16,7 kg)
Bedrijfstemperatuur	-4°F tot 140°F (-20°C tot 60°C)	-4°F tot 140°F (-20°C tot 60°C)	-4°F tot 140°F (-20°C tot 60°C)
Installatietemperatuur	32°F tot 140°F (0°C tot 60°C)	32 °F tot 140 °F (0°C tot 60°C)	32°F tot 140°F (0°C tot 60°C)
Diameter geleider	23 AWG	23 AWG	23 AWG
Mantelmateriaal	PVC	Low Smoke PVC	Low Smoke Zero Halogen
ETL-type	CMR, CMG	CMP	
IEC-goedkeuring			IEC 60332-3
Nominale voortplantingssnelheid	65%	67%	65%
Maximale gelijkstroomweerstand	8,00 ohm/100 m	8,00 ohm/100 m	8,00 ohm/100 m
Maximale gelijkstroomweerstand ongebalanceerd	4%	4%	4%
Maximale onderlinge capaciteit bij 1 kHz	6,0 nF/100 m	6,0 nF/100 m	6,0 nF/100 m
Minimale diëlektrische sterkte	1500 VAC of 2500 VDC	1500 VAC of 2500 VDC	1500 VAC of 2500 VDC
Nominale veiligheidsspanning	300 V conform NEC 800.179	300 V conform NEC 800.179	300 V conform NEC 800.179

BESTELGEGEVENS

Materiaal-ID	Productnummer	Beschrijving
Non Plenum 1091B		
760105114	1091B SL 4/23 R1000	GigaSPEED X10D 1091B Categorie 6A U/UTP-kabel, grijze mantel, 4 aderparen, lengte 1000 ft (305 m), op haspel
760107078	1091B SL 4/23 W1000	GigaSPEED X10D 1091B Categorie 6A U/UTP-kabel, grijze mantel, 4 aderparen, lengte 1000 ft (305 m), in draagdoos
760105858	1091B SL 4/23 R3000	GigaSPEED X10D 1091B Categorie 6A U/UTP-kabel, grijze mantel, 4 aderparen, lengte 3000 ft (914 m), op haspel
760105742	1091B BK 4/23 R1000	GigaSPEED X10D 1091B Categorie 6A U/UTP-kabel, zwarte mantel, 4 aderparen, lengte 1000 ft (305 m), op haspel
760107086	1091B BK 4/23 W1000	GigaSPEED X10D 1091B Categorie 6A U/UTP-kabel, zwarte mantel, 4 aderparen, lengte 1000 ft (305 m), in draagdoos (We Tote Box)
760105759	1091B BL 4/23 R1000	GigaSPEED X10D 1091B Categorie 6A U/UTP-kabel, blauwe mantel, 4 aderparen, lengte 1000 ft (305 m), op haspel
760107094	1091B BL 4/23 W1000	GigaSPEED X10D 1091B Categorie 6A U/UTP-kabel, blauwe mantel, 4 aderparen, lengte 1000 ft (305 m), in draagdoos (We Tote Box)
760105833	1091B BL 4/23 R3000	GigaSPEED X10D 1091B Categorie 6A U/UTP-kabel, blauwe mantel, 4 aderparen, lengte 3000 ft (914 m), op haspel
760105767	1091B LB 4/23 R1000	GigaSPEED X10D 1091B Categorie 6A U/UTP-kabel, lichtblauwe mantel, 4 aderparen, lengte 1000 ft (305 m), op haspel
760107102	1091B LB 4/23 W1000	GigaSPEED X10D 1091B Categorie 6A U/UTP-kabel, lichtblauwe mantel, 4 aderparen, lengte 1000 ft (305 m), in draagdoos (We Tote Box)
760105775	1091B GR 4/23 R1000	GigaSPEED X10D 1091B Categorie 6A U/UTP-kabel, groene mantel, 4 aderparen, lengte 1000 ft (305 m), op haspel
760107110	1091B GR 4/23 W1000	GigaSPEED X10D 1091B Categorie 6A U/UTP-kabel, groene mantel, 4 aderparen, lengte 1000 ft (305 m), in draagdoos (We Tote Box)
760105783	1091B OR 4/23 R1000	GigaSPEED X10D 1091B Categorie 6A U/UTP-kabel, oranje mantel, 4 aderparen, lengte 1000 ft (305 m), op haspel
760107128	1091B OR 4/23 W1000	GigaSPEED X10D 1091B Categorie 6A U/UTP-kabel, oranje mantel, 4 aderparen, lengte 1000 ft (305 m), in draagdoos (We Tote Box)
760105791	1091B RD 4/23 R1000	GigaSPEED X10D 1091B Categorie 6A U/UTP-kabel, rode mantel, 4 aderparen, lengte 1000 ft (305 m), op haspel
760107136	1091B RD 4/23 W1000	GigaSPEED X10D 1091B Categorie 6A U/UTP-kabel, rode mantel, 4 aderparen, lengte 1000 ft (305 m), in draagdoos (We Tote Box)
760105817	1091B WH 4/23 R1000	GigaSPEED X10D 1091B Categorie 6A U/UTP-kabel, witte mantel, 4 aderparen, lengte 1000 ft (305 m), op haspel
760107144	1091B WH 4/23 W1000	GigaSPEED X10D 1091B Categorie 6A U/UTP-kabel, witte mantel, 4 aderparen, lengte 1000 ft (305 m), in draagdoos (We Tote Box)
760105841	1091B WH 4/23 R3000	GigaSPEED X10D 1091B Categorie 6A U/UTP-kabel, witte mantel, 4 aderparen, lengte 3000 ft (914 m), op haspel
760105825	1091B YL 4/23 R1000	GigaSPEED X10D 1091B Categorie 6A U/UTP-kabel, gele mantel, 4 aderparen, lengte 1000 ft (305 m), op haspel
760107151	1091B YL 4/23 W1000	GigaSPEED X10D 1091B Categorie 6A U/UTP-kabel, gele mantel, 4 aderparen, lengte 1000 ft (305 m), op haspel, We Tote Box

BESTELGEGEVENS

Materiaal-ID	Productnummer	Beschrijving
Plenum 2091B		
760105338	2091B BL 4/23 R1000	GigaSPEED X10D 2091B Categorie 6A U/UTP-kabel, blauwe mantel, 4 aderpennen, lengte 1000 ft (305 m), op haspel
760107201	2091B BL 4/23 W1000	GigaSPEED X10D 2091B Categorie 6A U/UTP-kabel, blauwe mantel, 4 aderpennen, lengte 1000 ft (305 m), in draagdoos (We Tote Box)
760105965	2091B BL 4/23 R3000	GigaSPEED X10D 2091B Categorie 6A U/UTP-kabel, blauwe mantel, 4 aderpennen, lengte 3000 ft (914 m), op haspel
760105890	2091B GR 4/23 R1000	GigaSPEED X10D 2091B Categorie 6A U/UTP-kabel, groene mantel, 4 aderpennen, lengte 1000 ft (305 m), op haspel
760107219	2091B GR 4/23 W1000	GigaSPEED X10D 2091B Categorie 6A U/UTP-kabel, groene mantel, 4 aderpennen, lengte 1000 ft (305 m), in draagdoos (We Tote Box)
760105908	2091B OR 4/23 R1000	GigaSPEED X10D 2091B Categorie 6A U/UTP-kabel, oranje mantel, 4 aderpennen, lengte 1000 ft (305 m), op haspel
760107227	2091B OR 4/23 W1000	GigaSPEED X10D 2091B Categorie 6A U/UTP-kabel, oranje mantel, 4 aderpennen, lengte 1000 ft (305 m), in draagdoos (We Tote Box)
760105924	2091B RD 4/23 R1000	GigaSPEED X10D 2091B Categorie 6A U/UTP-kabel, rode mantel, 4 aderpennen, lengte 1000 ft (305 m), op haspel
760107243	2091B RD 4/23 W1000	GigaSPEED X10D 2091B Categorie 6A U/UTP-kabel, rode mantel, 4 aderpennen, lengte 1000 ft (305 m), in draagdoos (We Tote Box)
760105932	2091B SL 4/23 R1000	GigaSPEED X10D 2091B Categorie 6A U/UTP-kabel, grijze mantel, 4 aderpennen, lengte 1000 ft (305 m), op haspel
760107250	2091B SL 4/23 W1000	GigaSPEED X10D 2091B Categorie 6A U/UTP-kabel, grijze mantel, 4 aderpennen, lengte 1000 ft (305 m), in draagdoos (We Tote Box)
760105981	2091B SL 4/23 R3000	GigaSPEED X10D 2091B Categorie 6A U/UTP-kabel, grijze mantel, 4 aderpennen, lengte 3000 ft (914 m), op haspel
760105940	2091B WH 4/23 R1000	GigaSPEED X10D 2091B Categorie 6A U/UTP-kabel, witte mantel, 4 aderpennen, lengte 1000 ft (305 m), op haspel
760107268	2091B WH 4/23 W1000	GigaSPEED X10D 2091B Categorie 6A U/UTP-kabel, witte mantel, 4 aderpennen, lengte 1000 ft (305 m), in draagdoos (We Tote Box)
760105973	2091B WH 4/23 R3000	GigaSPEED X10D 2091B Categorie 6A U/UTP-kabel, witte mantel, 4 aderpennen, lengte 3000 ft (914 m), op haspel
760105957	2091B YL 4/23 R1000	GigaSPEED X10D 2091B Categorie 6A U/UTP-kabel, gele mantel, 4 aderpennen, lengte 1000 ft (305 m), op haspel
760107276	2091B YL 4/23 W1000	GigaSPEED X10D 2091B Categorie 6A U/UTP-kabel, gele mantel, 4 aderpennen, lengte 1000 ft (305 m), in draagdoos (We Tote Box)

BESTELGEGEVENS

Materiaal-ID	Productnummer	Beschrijving
LSZH 3091B		
760105122	3091B WH 4/23 R1000	GigaSPEED X10D 3091B Categorie 6A U/UTP-kabel, witte mantel, 4 aderparen, lengte 1000 ft (305 m), op haspel
760107318	3091B WH 4/23 W1000	GigaSPEED X10D 3091B Categorie 6A U/UTP-kabel, witte mantel, 4 aderparen, lengte 1000 ft (305 m), in draagdoos (We Tote Box)
760106054	3091B WH 4/23 R3000	GigaSPEED X10D 3091B Categorie 6A U/UTP-kabel, witte mantel, 4 aderparen, lengte 3000 ft (914 m), op haspel
760106039	3091B BL 4/23 R1000	GigaSPEED X10D 3091B Categorie 6A U/UTP-kabel, blauwe mantel, 4 aderparen, lengte 1000 ft (305 m), op haspel
760107326	3091B BL 4/23 W1000	GigaSPEED X10D 3091B Categorie 6A U/UTP-kabel, blauwe mantel, 4 aderparen, lengte 1000 ft (305 m), in draagdoos (We Tote Box)
760106062	3091B BL 4/23 R3000	GigaSPEED X10D 3091B Categorie 6A U/UTP-kabel, blauwe mantel, 4 aderparen, lengte 3000 ft (914 m), op haspel
760106047	3091B SL 4/23 R1000	GigaSPEED X10D 3091B Categorie 6A U/UTP-kabel, grijze mantel, 4 aderparen, lengte 1000 ft (305 m), op haspel
760107334	3091B SL 4/23 W1000	GigaSPEED X10D 3091B Categorie 6A U/UTP-kabel, grijze mantel, 4 aderparen, lengte 1000 ft (305 m), in draagdoos (We Tote Box)
760106070	3091B SL 4/23 R3000	GigaSPEED X10D 3091B Categorie 6A U/UTP-kabel, grijze mantel, 4 aderparen, lengte 3000 ft (914 m), op haspel



360GS10E patchcord

SYSTIMAX 360™ GigaSPEED® X10D 360GS10E modulaire patchcords

De SYSTIMAX 360 GigaSPEED X10D 360GS10E patchcords zijn bestemd voor gebruik aan beide uiteinden van een SYSTIMAX GigaSPEED X10D channel. De modulaire patchcords uit de 360GS10E-familie zijn voorzien van een plug volgens een gepatenteerd ontwerp met een opvallende aquakleur en een vergrendeling die voorkomt dat de plug ergens achter blijft haken. Ze zijn op de montageplaats snel en gemakkelijk te identificeren. Dankzij een nieuw, innovatief ontwerp zijn de variaties in de prestaties van de 360GS10E-plug aanzienlijk gereduceerd. In combinatie met de zeer nauwkeurige fabricage levert dit de elektrische prestaties op die vereist zijn voor de SYSTIMAX GigaSPEED X10D Solution.

De 360GS10E patchcords zijn verkrijgbaar in verschillende kleuren en in plenum-, non-plenum- en Low Smoke Zero Halogen (LSZH) -uitvoeringen.

SYSTIMAX Solutions kennen ook een 360GS10E117-variant van het 360GS10E patchsnoer. Dit is een patchcord met massieve koperkern, aan een uiteinde voorzien van een GS10E stekker. Het andere uiteinde kan afgemonteerd worden op een MGS600 outlet om als koppelkabel te dienen tussen een consolidation point en een werkplek, of op een 360 GigaSPEED X10D paneel voor een apparatuurveld in een Cross Connect.

360GS10E GIGASPEED® X10D MODULAIR PATCHCORD

Materiaal-ID	Productnummer	Beschrijving (massieve geleider)	Kleur modulaire plug	Mantelkleur	UOM	Kabel/Snoer Lengte
CPCSSX2	360GS10E	360GS10E modulair patchcord met massieve kern	0	1,2,3,4,6,7,8,9,B,C,Z	F,M	3-100ft / 1-30m
CPCS4X2	360GS10E117	360GS10E eenzijdig afgewerkt Modulair patchcord	0	1,2,3,4,6,7,8,9,B,C,Z	F,M	3-100ft / 1-30m
CPCSSX3	360GS10E-X3	360GS10E 10/100BASE-T 2X3 & 1X4 Crossover Solid Cordage Modular Patch Cord	0	1,2,3,4,6,7,8,9,B,C,Z	F,M	3-100ft / 1-30m
CPCSUX2	360GS10E-MGS600	360GS10E to MGS600 on 1095B Solid Cordage Zone Extension Cord	1,2,3,4,5,6,7,8,9	1,2,3,4,6,7,8,9,B,C,Z	F,M	3-100ft / 1-30m

Voorbeeld materiaal-ID voor bestelling: **C P C S S X 2 - 0 2 F 0 0 7**

MGS600 PRE-TERMINATED NAAR 91B-SERIE KABELS

Materiaal-ID	Productnummer	Gedetailleerde beschrijving	Kleur modulaire plug	Mantelkleur	UOM	Kabel/Snoer Lengte
CPCUUM2	MGS600-MGS600	MGS600 naar MGS600 op 1091B-kabel Pre-terminated Cord	1,2,3,4,5,6,7,8,9	1,2,6,7,8,9,C,Z	F,M	15-300ft / 5-100m
CPCUU02	MGS600-MGS600-P	MGS600 naar MGS600 op 2091B Plenum-kabel Pre-terminated Cord	1,2,3,4,5,6,7,8,9	6,7,8,9,C,Z	F,M	15-300ft / 5-100m
CPCUUW2	MGS600-MGS600-L	MGS600 to MGS600 on 3091B LSZH Cable Pre-terminated Cord	1,2,3,4,5,6,7,8,9	8,C,Z	F,M	15-300ft / 5-100m

Voorbeeld materiaal-ID voor bestelling: **C P C U U M 2 - 0 Z F 0 5 0**



SYSTIMAX 360 GigaSPEED X10D MGS600



SYSTIMAX 360 GigaSPEED X10D MGS600 met icoon



SYSTIMAX 360 GigaSPEED X10D MGS600 - Zij-aanzicht

SYSTIMAX 360™ GigaSPEED® X10D MGS600 outlets

De SYSTIMAX 360™ GigaSPEED X10D MGS600 outlet is het nieuwste resultaat van jarenlange productontwikkeling bij CommScope Labs. Net zoals bij de voorgaande MGS outlets het geval was, klikt de MGS600 in standaard CommScope M-serie faceplates, surface-mount boxen en modulaire panelen. Maar ze onderscheiden zich door de nieuwe, gepatenteerde compensatietechnologie aan de binnenkant. Nieuwe printplaat technologieën, volledig getuned op de SYSTIMAX 360 10G-kabels en –snoeren, zorgen voor ongekend goede overspraakreductie. Hierdoor ontstaan weergaloze 10G channel prestaties met minder restricties dan de industriestandaard.

BESTELGEGEVENS

Materiaal-ID	Product Number	Beschrijving
760092361	MGS600-003 BLACK	360 GigaSPEED X10D MGS600 outlet, zwart
760092379	MGS600-112 ORANGE	360 GigaSPEED X10D MGS600 outlet, oranje
760092387	MGS600-123 YELLOW	360 GigaSPEED X10D MGS600 outlet, geel
760092403	MGS600-226 GREEN	360 GigaSPEED X10D MGS600 outlet, groen
760092411	MGS600-246 IVORY	360 GigaSPEED X10D MGS600 outlet, ivoorkleurig
760092429	MGS600-262 WHITE	360 GigaSPEED X10D MGS600 outlet, wit
760092437	MGS600-270 GRAY	360 GigaSPEED X10D MGS600 outlet, grijs
760092445	MGS600-317 RED	360 GigaSPEED X10D MGS600 outlet, rood
760092452	MGS600-318 BLUE	360 GigaSPEED X10D MGS600 outlet, blauw
760092460	MGS600-361 VIOLET	360 GigaSPEED X10D MGS600 outlet, violet
760092478	MGS600-148 ALMOND	360 GigaSPEED X10D MGS600 outlet, amandelbruin
760110957	MGS600-BULK-003	360 GigaSPEED X10D MGS600 outlet, zwart, 100-stuksverpakking
760110965	MGS600-BULK-246	360 GigaSPEED X10D MGS600 outlet, ivoorkleurig, 100-stuksverpakking
760110973	MGS600-BULK-262	360 GigaSPEED X10D MGS600 outlet, wit, 100-stuksverpakking
760110981	MGS600-BULK-318	360 GigaSPEED X10D MGS600 outlet, blauw, 100-stuksverpakking



SYSTIMAX 360 1100GS5 48 Port

SYSTIMAX 360™ GigaSPEED® X10D 1100GS5-panels

SYSTIMAX 360™ GigaSPEED® X10D 1100GS5-panels zijn verkrijgbaar in 1U- en 2U-uitvoering en zijn voorzien van de elegante SYSTIMAX 360-vormgeving. Een verbeterd kabelbeheer aan de achterzijde vergemakkelijkt de installatie ten opzichte van de huidige methodes van kabelbundeling en -geleiding door de tijd en de stappen te reduceren die nodig zijn voor het bijeenbinden van kabelbundels aan de achterzijde van de panelen.

FYSIEKE SPECIFICATIES

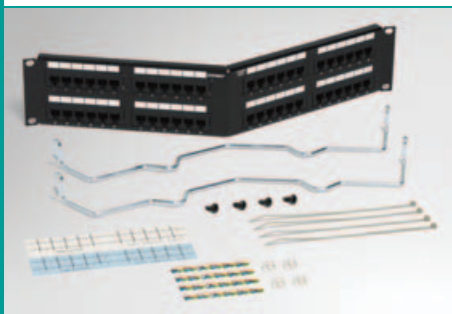
360-1100-GS5-24	19.0 x 1.75 x 7.25 (48.26 x 4.44 x 18.4 cm)
360-1100-GS5-48	19.0 x 3.50 x 7.25 (48.26 x 8.89 x 18.4 cm)

BESTELGEGEVENS

Materiaal-ID	Product Number	Beschrijving
760108894	360-1100-GS5-24	360 1100GS5 24-poorts patchpaneel
760108902	360-1100-GS5-48	360 1100GS5 48-poorts patchpaneel
760108910	360-1100-GS5-DM	360 1100GS5 distributiemodule
760109017	360-1100-GS5-1U	360 1100GS5 paneelkit 1U
760109009	360-1100-GS5-2U	360 1100GS5 paneelkit 2U



SYSTIMAX GigaSPEED X10D 1100GS5-24



SYSTIMAX GigaSPEED X10D 1100AGS5-48

SYSTIMAX GigaSPEED X10D 1100GS5-panelen

De SYSTIMAX GigaSPEED X10D 1100-serie modulaire patchpanelen zijn panelen met een 8-pins modulaire plug voor plaatsing in een 19-inch rek of voor wandmontage en maken het herhaaldelijk verplaatsen van lijnen mogelijk. Het basispaneel is de 1100GS5.

Alle 1100-serie GS5-panelen zijn voorzien van een innovatieve afmontage-manager en achterbehuizing met een nieuwe vormgeving. Deze zorgen voor een gemakkelijker, snellere, betrouwbaardere afmontage.

De SYSTIMAX® iPatch® intelligente panelen vormen het hart van de Intelligent Infrastructure Solutions. De intelligente panelen besparen tijd, voorkomen kostbare patchingfouten en verbeteren de productiviteit van de technici. Ze zijn ontworpen om het opsporen en corrigeren van fouten te versnellen en bij te dragen aan het verkorten van de 'Mean Time To Recovery' (MTTR), die tegenwoordig een belangrijke aanduiding is voor de efficiëntie van het netwerkbeheer.

FYSIEKE SPECIFICATIES

1100GS5-24	19.0 x 1.75 x 1.60 in (48,26 x 4,44 x 4,06 cm) - universele A/B-labeling
1100GS5-48	19.0 x 3.50 x 1.60 in (48,26 x 8,89 x 4,06 cm) - universele A/B-labeling
1100AGS5-24	19.0 x 1.75 x 4.10 in (48,26 x 8,44 x 10,41 cm) - gebogen uitvoering, universele A/B-labeling
1100AGS5-48	19.0 x 3.50 x 4.10 in (48,26 x 8,89 x 10,41 cm) - gebogen uitvoering, universele A/B-labeling
iP1100GS5-24	19.0 x 1.75 x 1.60 in (48,26 x 4,44 x 4,06 cm) - universele A/B-labeling
iP1100GS5-48	19.0 x 3.50 x 1.60 in (48,26 x 8,89 x 4,06 cm) - universele A/B-labeling

BESTELGEGEVENS

Materiaal-ID	Product Number	Beschrijving
760051151	1100GS5-24	1100GS5 24-poorts paneel
760051169	1100GS5-48	1100GS5 48-poorts paneel
760051177	1100AGS5-24	1100GS5 24-poorts paneel (gebogen)
760051185	1100AGS5-48	1100GS5 48-poorts paneel (gebogen)
760051193	1100GS5-DM	1100GS5-DM distributiemodulekit
760051003	iP1100GS5-24	iPatch 1100GS5 24-poorts GigaSPEED X10D intelligent patchpaneel
760051011	iP1100GS5-48	iPatch 1100GS5 48-poorts GigaSPEED X10D intelligent patchpaneel
760072116	1100PM Panel Label Kit	5 bladen (32 labels/blad) = GigaSPEED 1100GS3 en 1100GS5 1 PK (160 labels) (1 label = 6 poorten)

SYSTIMAX PATCHMAX® GS5 patchpanelen

Het SYSTIMAX 360™ GigaSPEED® X10D GS5-paneel biedt gemakkelijke kabelgeleiding en bundeling met behulp van de kabelmanager op de achterzijde en is verkrijgbaar in een 24-poorts configuratie. Het 360 PATCHMAX GS5-paneel ondersteunt ook de inzet van InstaPATCH® Cu pre-terminated koperkabel en heeft de elegante vormgeving van SYSTIMAX 360.

Het PATCHMAX GS5-paneel accepteert vier (4) PATCHMAX GS distributiemodules die naar voren gedraaid kunnen worden. Dit maakt de 110-type IDC-aansluitpunten toegankelijk vanaf de voorzijde voor een gemakkelijke afmontage. De PATCHMAX GS distributiemodule is voorzien van een innovatieve afmontage-manager en achterbehuizing die gemakkelijker, snellere en beter betrouwbare aansluitingen mogelijk maakt, evenals minder variatie in de plaatsing en afmontage van de kabels op het paneel.

De kabelmanager op de achterzijde van het SYSTIMAX 360 GigaSPEED X10D PATCHMAX GS5-paneel vergemakkelijkt het afbuigen en bundelen van de kabels. Het paneel is verkrijgbaar in een 24-poorts (2U) configuratie en met 1 tot 24-poorts labeling en identificatie.

FYSIEKE SPECIFICATIES

360-PM-GS5-2U	19.0 x 3.50 x 10.50 (48.26 x 8.89 x 26.7 cm)
----------------------	--

BESTELGEGEVENS

Materiaal-ID	Product Number	Beschrijving
760111385	360-PM-GS5-2U	360 PATCHMAX GS5 24-poorts patchpaneel
760111393	360-PM-GS5-DM	360 PATCHMAX GS5 distributiemodule
760108993	360-PM-KIT-2U	360 PATCHMAX paneelkit - 2U



PM-GS5-24

SYSTIMAX PATCHMAX® GS5 Patch Panels

Het SYSTIMAX GigaSPEED® X10D PATCHMAX GS5 paneel is een patchpaneel voor montage in een 19-inch rek.

De PATCHMAX GS5 distributiemodules zijn voorzien van een innovatieve afmontagemanager en een achterbehuizing met een nieuwe vormgeving. Deze zorgen voor gemakkelijkere, snellere en betrouwbaardere aansluitingen en voor minder variaties in de plaatsing en afmontage van kabels op het paneel.

FYSIEKE SPECIFICATIES

PM-GS5-24:	19.0 x 3.53 x 8.13 in (48,26 x 8,90 x 20,5 cm) - 2-reks unit met universele A/B-labeling
PM-GS5-48:	19.0 x 5.29 x 8.13 in (48,26 x 13,34 x 20,5 cm) - 3-reks unit met universele A/B-labeling



PM-GS5-48

BESTELGEGEVENS

Materiaal-ID	Product Number	Beschrijving
760060913	PM-GS5-24	24-poorts patchpaneel
760060921	PM-GS5-48	48-poorts patchpaneel
760060939	PM-GS5 2U	2U blindpaneelkit
760060947	PM-GS5 3U	3U blindpaneelkit
760060954	PM-GS5	Distributiemodule
107656977	PATCHMAX Custom Label Kit	3 bladen (32 labels/blad) = - wit L2200-WH (MID's verkrijgbaar voor verschillende kleuren) 1 PK (96 labels) (1 label = 6 poorten)



SYSTIMAX 360 modulair paneel,
24-poorts



SYSTIMAX 360 modulair paneel,
24-poorts, achteraanzicht

SYSTIMAX 360™ modulair paneel

Het SYSTIMAX 360™ modulair paneel maakt deel uit van het SYSTIMAX 360 Solutions-platform. Het 360 modulaire paneel maakt afzonderlijke kabelbinders en gereedschap overbodig en biedt een gemakkelijkere installatie en paneelopbouw dankzij vereenvoudigde kabelbundeling. Het 360 modulaire paneel ondersteunt de inzet van InstaPATCH® Cu pre-terminated koperkabeloplossingen en heeft de elegante vormgeving van SYSTIMAX 360.

FYSIEKE SPECIFICATIES

Totale hoogte	1.75 in (4,45 cm)
Totale breedte	19 in (48,26 cm)
Diepte (inclusief kabelbeheer)	7.2 in (18,29 cm)
Brandbaarheidsklasse	UL-klasse 94 V-0
Bedrijfstemperatuur	14°F tot 140°F (-10°C tot 60°C)
Opslagtemperatuur	-40°F tot 158°F (-40°C tot 70°C)
Vochtigheid	95% (niet condenserend)

BESTELGEGEVENS

Materiaal-ID	Productnummer	Beschrijving
760104273	360-MOD-1U-24	360 modulair 24-poorts patchpaneel
760104463	360-MOD-1U-BEZEL	360 modulair paneel bezel kit
760104281	360-MOD-1U-LABEL	Labelkit voor 360 modulair paneel
760109728	360-MOD-1U-LABEL-A4	A4 labelkit voor 360 modulair paneel



SYSTIMAX M4800 1U modulair paneel met hoge dichtheid



SYSTIMAX M4800A 1U modulair paneel met hoge dichtheid

SYSTIMAX M4800 1U modulair paneel met hoge dichtheid

Anders dan de traditionele 48-poorts panelen bezetten de M4800/4800A panelen slechts 1U rekruimte. De M4800-1U-GS panelen zijn voorzien van GigaSPEED XL en MGS outlets.

De M4800, die primair is geconfigureerd voor modulaire koperapplicaties, biedt toegankelijkheid vanaf de voor- en achterzijde van het paneel en zijn flexibele ontwerp stelt de installateur in staat naar behoefte uitgangspoorten toe te voegen. De M4800 levert poorten voor de 48 M-serie in 1U rek- of kastruimte. Het M4800 modulaire paneel wordt gemonteerd in een 19-inch (483 mm) rek met universele ruimte tussen de inbouwopeningen. De M4800 paneelkits omvatten 50 stuks low-profile opvulcapjes voor de uitgangen en een hulpmiddel voor het verwijderen van modules. Ook is er een optioneel, op de achterkant van het rek te monteren kabelbeheersysteem verkrijgbaar voor een consistente kabelgeleiding.

FYSIEKE SPECIFICATIES

Hoogte	1.75 in (4,45 cm)	1.75 in (4,45 cm)
Breedte	19 in (48,26 cm)	19 in (48,26 cm)
Diepte (exclusief kabelbeheer)	2.12 in (5,38 cm)	5.63 in (14,3 cm)
Brandbaarheidsklasse	UL-klasse 94 V-0	UL-klasse 94 V-0
Bedrijfstemperatuur	14 °F tot 140 °F (-10 °C tot 60 °C)	14 °F tot 140 °F (-10 °C tot 60 °C)
Opslagtemperatuur	-40 °F tot 158 °F (-40 °C tot 70 °C)	-40 °F tot 158 °F (-40 °C tot 70 °C)
Vochtigheid	95% (niet condenserend)	95% (niet condenserend)

BESTELGEGEVENS

Materiaal-ID	Productnummer	Beschrijving
760105429	M4800-1U-GS	M4800 1U 48-poorts paneel - GS
760109744	M4800A-1U-GS	M4800A 1U gebogen 48-poorts paneel - GS
760105445	MGS-CAP-50	MGS cap kit – LP, 50 stuks
760105478	MPS-CAP-10	MPS cap kit – LP, 10 stuks
760105437	MPS-CAP-50	MPS cap kit – LP, 50 stuks
760104737	360-RCM-RM	Kabelbeheersysteem voor achterzijde (in rek monteerbaar)


 SYSTIMAX M2000-24 1U
(voorzijde)

 SYSTIMAX M2000-24 1U
(achterzijde)


SYSTIMAX M2000-48 2U

SYSTIMAX® M2000 modulair patchpaneel

Het M2000 modulair patchpaneel is ontworpen voor M-serie outlets die geconfigureerd kunnen worden voor koper, glasvezel of beide en is verkrijgbaar in 24-poorts (M2000-1U) en 48-poorts (M2000-2U) uitvoeringen. Zowel de M2000-1U- als de M2000-2U-panels laten zich monteren in een 19-inch (483 mm) rek met universele ruimte tussen de inbouwopeningen.

De M2000-1U en M2000-2U worden geleverd met een labelvel en transparante labelhouders. Links van elke poort bevindt zich een labelruimte. Aanduidingen van de poorten kunnen op het labelvel afgedrukt worden. Daarna worden de individuele poortlabels losgemaakt van het labelvel en in de labelruimte geplaatst. Vervolgens worden ze bevestigd met de transparante labelhouder. Als zelfklevende labels gewenst zijn, kunnen deze op de labelhouder worden geplakt.

De M2000-1U- en M2000-2U-panels zijn nu voorzien van M2000 kabelgeleiders. De M2000 kabelgeleider is een kunststof onderdeel dat op de achterzijde van elk 6-poorts montageframe. Het 24-poorts 1U-paneel is voorzien van 4 kabelgeleiders en het 48-poorts 2U-paneel heeft er 8. De zes 4-paars kabels van elk montageframe worden naar de kabelgeleider geleid en daar vastgezet. Voor het bevestigen van de kabels worden kabelbinders meegeleverd.

De M2000 kabelgeleiders worden niet meegeleverd met de M2000 1U en 2U gebogen panelen. De M2000 gebogen panelen beschikken over een kabelbeheerbalk. Verder zijn ook M2000 1U patchcordgeleiders en M2000 2U patchcordgeleiders leverbaar, die afzonderlijk verkocht worden. Deze patchcordgeleiders zijn metalen ringen die op de voorzijde van het paneel worden gemonteerd. Er worden 5 patchcordgeleiders gebruikt voor elk 24-poorts 1U-paneel.

FYSIEKE SPECIFICATIES

Hoogte	24-poorts: 1.75 inches (44,1 mm) 48-poorts: 3.5 inches (88,9 mm)
Breedte	19 inches (483 mm)
Diepte	1.2 inches (30,48 mm)

BESTELGEGEVENS

Materiaal-ID	Productnummer	Beschrijving
760049932	M2000-24 1U M2000	24-poorts 1U-paneel
760049940	M2000-48 2U M2000	48-poorts 2U-paneel
760049957	M2000A-24 1U (Angled)	M2000A 24-poorts 1U-paneel (gebogen)
760049965	M2000A-48 2U (Angled)	M2000A 48-poorts 2U-paneel (gebogen)
760054627	M2000 Cable Mgt Bar	M2000 kabelbeheerbalk
760060392	M2000 Custom Label Kit	M2000 normale paneellabelkit
760069278	M2000 1U Cord Manager	Kit M2000 1U Cord Manager Kit
760073486	M2000 2U Cord Manager	Kit M2000 2U Cord Manager Kit
760091504	Angled Panel Cover	Afdekkap voor gebogen paneel



M2100 24-poorts paneel



M2100 48-poorts paneel

SYSTIMAX® M2000 modulair patchpaneel

Het M2100 modulaire paneel is verkrijgbaar in een 24-poorts 1U- en een 48-poorts 2U-configuratie met geïntegreerde horizontale cordgeleiders aan de voorzijde, wat de noodzaak van een afzonderlijke cordgeleiding overbodig maakt. De M2100 is aan de achterzijde voorzien van 4 of 8 kunststof kabelgeleiders die elk tot zes 4-paars kabels bevatten. Ook is de M2100 voorzien van verticale montagelabels en labelhouders die ruimte bieden voor de identificatie van elke poort. Poortaanwijdingen kunnen worden afgedrukt op het labelvel. Individuele poortlabels worden losgemaakt van het labelvel, in de labelruimte geplaatst en vastgezet met de transparante labelhouder. Als zelfklevende labels gewenst zijn, kunnen deze op de labelhouder worden geplakt. Dit paneel ondersteunt zowel koperen M-serie aansluitpunten als glasvezeltoepassingen.

BESTELGEGEVENS

Materiaal-ID	Productnummer	Beschrijving
760101220	M2100-24	M2100-1U modulair patchpaneel
760077842	M2100-48	M2100-2U modulair patchpaneel



SYSTIMAX® VisiPatch® 360-systeem

Het SYSTIMAX VisiPatch 360 System is een patchingsysteem waarin naadloos patching- en geïntegreerd kabelbeheer zijn verwerkt om een ergonomisch ontwerp en een esthetisch aantrekkelijke en tijdsbesparende oplossing te realiseren.

Het VisiPatch 360-systeem gebruikt een unieke reverse-patchingtechnologie waarmee het patchsnoer van de gebruiker af geprojecteerd kan worden, het patchingveld in. Dit ontwerp verbetert het kabelbeheer doordat het de winwar van kabels voorkomt die kenmerkend is voor slecht geïnstalleerde RJ45-systemen en vergemakkelijkt het lezen van de labelinformatie.

Zowel de poortdichtheid als de bruikbare dichtheid zijn in het VisiPatch 360 System verhoogd. Dat komt door de opeenhoping van kabels en patchsnoeren in traditionele RJ-45-systemen.

BESTELGEGEVENS

Materiaal-ID	Beschrijving
Panel Kits	
760049445	VisiPatch 360 4U (32-poorts) kit
760049452	VisiPatch 360 12U (96-poorts) kit
760074278	VisiPatch 360 19-inch 1U-paneelkit
Cable Manager Kits	
760060285	VisiPatch 360 12U-kit voor verticaal doorvoerkabelbeheer e/w-deur, 10 in.
760060301	VisiPatch 360 kit voor horizontaal kabelbeheer 27 in.
760060871	VisiPatch 360 kit voor horizontaal kabelbeheer 37 in.
760060343	VisiPatch 360 kit voor horizontaal kabelbeheer 19 in.
760060863	VisiPatch 360 kit voor horizontaal kabelbeheer 29 in.
760068106	VisiPatch 360 kit voor horizontaal kabelbeheer, rekmontage, 27 in.
Accessoires	
760060327	VisiPatch 360 19 in. rekmontagebeugel



VisiPatch360-VisiPatch360 X10D 4-paars massieve snoer T

SYSTIMAX® VISIPATCH® 360 PATCHCORDS

Materiaal-ID	Productnummer	Beschrijving (massieve geleider)	Kleur modulaire plug	Mantelkleur	Kabel/Snoer Lengte
CPCFFX2	VP360T-VP360T-P8X10D	VisiPatch360-VisiPatch360 X10D 4-paar massief cord T	0	1,2,3,4,6,7,8,9,B,C,Z	7-100ft / 2-30m
CPCFSX2	VP360T-360GS10E	VisiPatch360-360GS10E X10D 4-paars massief hybride cord T	0	1,2,3,4,6,7,8,9,B,C,Z	7-100ft / 2-30m
CPCFFXD	VP360T-VP360T-P8X10D-XD	VisiPatch360-VisiPatch360 X10D 4-paars massieve crossover-cord T	0	1,2,3,4,6,7,8,9,B,C,Z	7-100ft / 2-30m

Voorbeeld materiaal-ID voor bestelling: **C P C F F X D - 0 2 0 0 7**



© 2009 CommScope, Inc. Alle rechten voorbehouden.

Bezoek onze website www.commscope.com of neem voor meer informatie contact op met uw CommScope-vertegenwoordiger of BusinessPartner. Alle handelsmerken die zijn aangeduid met ® of ™ zijn gedeponeerde handelsmerken, respectievelijk handelsmerken van CommScope.

Dit document is alleen bedoeld voor planningsdoeleinden en niet voor het wijzigen of aanvullen van specificaties voor producten of services van SYSTIMAX.

08/09 MI-36-4