



美国康普 SYSTIMAX® GigaSPEED® XL 千兆铜缆  
解决方案指南

## 目录

简介	2
SYSTIMAX GigaSPEED XL 信道性能	3
SYSTIMAX GigaSPEED XL 71 系列线缆	5
SYSTIMAX GigaSPEED XL 跳线	9
SYSTIMAX GigaSPEED XL MGS400 信息模块	11
SYSTIMAX 360 GigaSPEED XL 1100GS3 配线架	12
SYSTIMAX 360 模块化配线架	13
SYSTIMAX GigaSPEED XL 模块化配线架	14
SYSTIMAX 360 GigaSPEED XL PATCHMAX GS3 配线架	15
SYSTIMAX GigaSPEED XL PATCHMAX GS3 配线架	16
SYTIMAX M4800 模块化配线架	17
SYTIMAX M2000 模块化配线架	18

## SYSTIMAX® GigaSPEED® XL 千兆铜缆解决方案

美国康普 SYSTIMAX GigaSPEED XL 解决方案使您享有世界领先铜缆布线系统的全部优势 — 性能远远超越 6 类标准，创新设计极具成本效益，可靠性强使网络停机成为历史。

凭借 SYSTIMAX 360™，新一代网络基础设施系统，美国康普的 GigaSPEED XL 六类系统真正成为无限网络。源自客户需求的设计工艺，SYSTIMAX 360 产品系列的设计、性能带宽和智能管理必然能帮助您业务更上一层楼。

有一样东西是一直不变的 — 那就是确保 SYSTIMAX 品牌的所有组件，包括 SYSTIMAX InstaPATCH® Cu 预端接铜缆解决方案，兼容性的基本设计原则。这意味着，您今天安装的 GigaSPEED XL 解决方案不但可以支持传统应用，使您的网络运行于性能之巅，即使当您迁移到要求 6 类兼容性的未来技术时，也能为您提供完善支持。

### 美国康普实验室效应

多数供应商提供基于自下而上模式构建的混合式布线系统。换言之，他们以某种核心组件（通常为电缆）为基础，通过添加其他供应商出品的各种组件，以建立一种“符合标准”的系统。即使每个组件都具有 6 类兼容性，但是由于组件在设计上存在差异，整个信道未必具有这种兼容性。

美国康普则采用了与之相反的“自上而下”模式，一种真正的系统构建模式。我们首先确立具体的性能目标。通过独有的系统级设计技术，我们可以设定最高的系统性能要求和带宽，透视最佳的最终结果。通过精确的建模工具和详尽的设计研究，我们可以得到最佳系统级和组件级参数。最后将这些质量和可靠性规范融入到每个组件的生产过程之中。

### 了解当今世界领先的六类铜缆网联解决方案

美国康普实验室开发的独有设计和制造技术将 GigaSPEED XL 六类布线打造成全球最可靠的高性能非屏蔽铜缆媒介之一。它可轻松应对千兆以太网、1.2 Gb ATM，甚至 270 Mb/s 串行数字视频的需求，具有向后兼容性，可使您的传统应用保持最高运行效率。

### 性能的重要性

过去，网络性能仅仅意味着更快的文件传输速度。今天，网络性能已成为网络成败之关键所在。

6 类标准对 6 类的安装和运行设定了最低的性能要求。不容许存在丝毫差错。有些供应商往往声称“符合 6 类标准”，但他们这样说的根据是，在实验室测试中、在特定频率下，各个组件一般都能达到标准规定的性能水平。

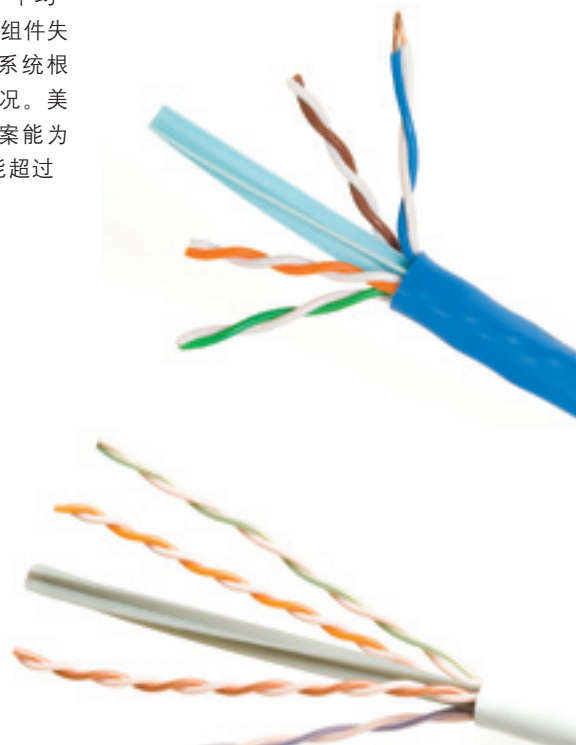
您喜欢打赌吗？实验室测试取得的“平均”性能并未考虑网络拥塞、安装误差、组件失衡等现实条件。现实世界中，众多系统根本不具备充足的余量来应对实际情况。美国康普 GigaSPEED XL 铜缆解决方案能为您提供在现实世界所需的余量，性能超过 6 类标准的 3 倍。

### 提出尖锐问题

在行业杂志中，您经常可以看到许多公司引人注目的种种声称。请看看那些广告，然后提出以下尖锐问题，核查声称内容是否属实：

- 该公司能否保证在从 1 至 250 MHz 的整个频率范围内提供可观的信道余量？我们能。
- 关于性能的声称是否对从设备机柜到桌面的整个网络通道有效？我们的声称即是如此，而且有强力担保为后盾。
- 该公司是否设计、制造和测试每个组件？每个信道？我们即是如此。
- 重大问题：广告中的性能声称是否包含在产品担保书之中，并对现有和将来的应用提供 20 年品质保证？我们即是如此。

在当今经济环境下，这些问题可能决定着贵公司的前景。如果回答较长，请勿轻易相信。我们相信只有一家公司可以用一个字来回答所有这些问题：是。



### 令竞争对手望尘莫及的工具

大多数供应商都会测量单个组件的性能。但在实际使用中，由此得出的数字意义不大。6 类应用对容差提出了极为苛刻的要求，即使是 6 类兼容组件之间的微小失衡也可能经常导致网速减缓和网络故障。为了打造出全球最可靠的布线系统，美国康普实验室的科学家和工程师们开发出了当今世界最先进的网络分析工具：模态分割建模法、接插件场强建模法和线缆精准绕绞技术。借助这些专有工具和技术，我们得以对各组件的性能特点进行匹配，其精确度是其他公司无法企及的。我们相信，这是保证整个网络——从机柜到桌面——在所有条件下均能实现 6 类性能的唯一途径。这也是为什么其他公司不像我们一样，能以书面形式担保最恶劣条件信道性能。



### GigaSPEED XL 解决方案性能

4 连接信道：	GigaSPEED XL7 最差条件线对余量 (1-250 MHz)	
	保证	典型
插入损耗	5.0%	6.5%
线对间 NEXT	6.0 dB	9.4 dB
PSNEXT	7.5 dB	10.6 dB
线对间 ELFEXT	6.0 dB	11.3 dB
PSELFEXT	8.0 dB	12.7 dB
回波损耗	4.0 dB	5.7 dB

GigaSPEED XL 解决方案在四连接信道中的性能表现。

数字在任何频率下均对采用 GigaSPEED XL 电缆和配件的认证信道有效。

### GigaSPEED XL 解决方案性能

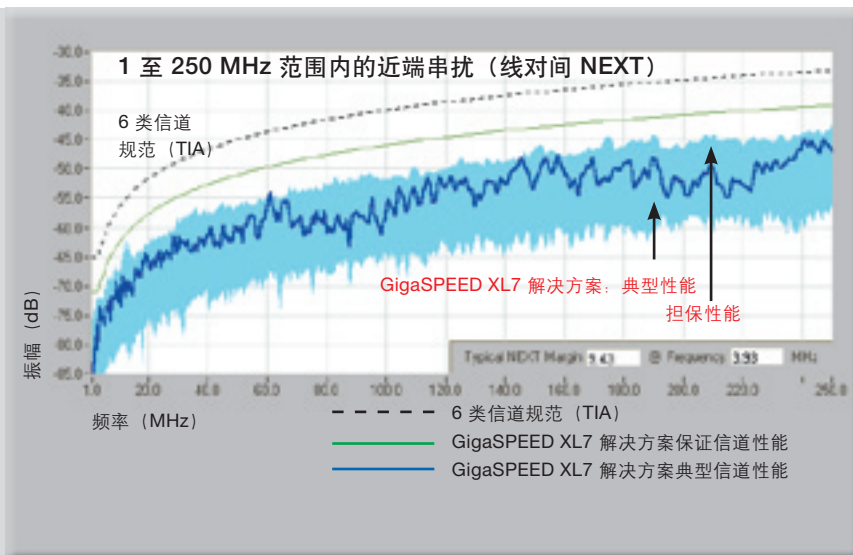
4 连接信道：	GigaSPEED XL7 最差条件线对余量 (1-250 MHz)	
	保证	典型
插入损耗	4.0%	5.5%
线对间 NEXT	4.0 dB	7.4 dB
PSNEXT	5.5 dB	8.5 dB
线对间 ELFEXT	4.0 dB	8.9 dB
PSELFEXT	6.0 dB	10.4 dB
回波损耗	2.0 dB	5.2 dB

GigaSPEED XL 解决方案在六连接信道中的性能表现。

数字在任何频率下均对采用 GigaSPEED XL 电缆和配件的认证信道有效。

此图表显示了我们的 GigaSPEED XL 解决方案在全球居于行业领先地位的诸多原因之一。我们专有的系统级设计技术可在整个频率范围内为信道提供性能余量保证。

美国康普 GigaSPEED XL7 解决方案超过 6 类标准 6 dB，该解决方案非常先进，可以支持 6 个连接点 — 其性能余量全面超越 6 类标准范围；（请参见第 3 页上的表格）。请注意，表中列出的是端到端信道性能保证数字。我们欢迎与市场中的竞争解决方案进行对比。



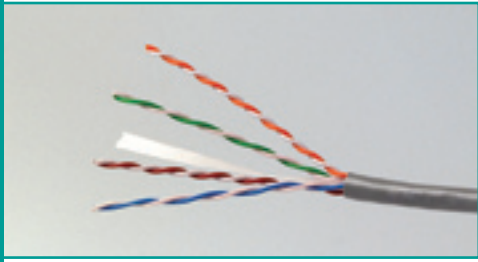
#### 业内最佳保证的要点

- 所有 GigaSPEED XL 解决方案均由业内最出色的 20 年长期产品担保提供支持。
- 我们的应用担保覆盖各类应用，从语音、数据、视频应用到部分全球领先制造商出品的基于标准的复杂楼宇管理系统。
- 我们将为各种应用确立性能标准，不是许多公司声称的“平均”或“典型”值，而是保证最恶劣条件下的信道性能。我们将保证经过认证的 SYSTIMAX GigaSPEED XL 解决方案将达到或超过这些性能指标达到 20 年。
- GigaSPEED XL 解决方案非常先进，我们甚至可以为尚未出现的应用提供性能担保。具体而言，我们将对公认行业标准制定机构或用户论坛提出的任何应用提供担保，它们为有关布线系统制定 TIA/EIA 568B 或 ISO/IEC 11801 组件及链路 / 信道规范。

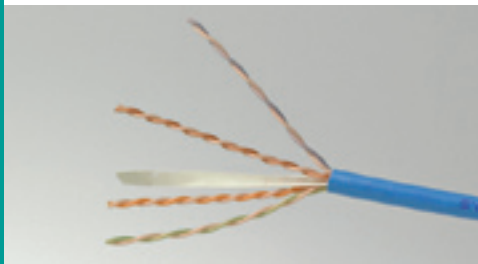
我们是解决方案的建造者，请直接向我们咨询。

对于我们的系统将如何帮助您应对眼前和将来的挑战，我们还可以提供更详细的解释。我们的研究带来了多种创新型解决方案，无法在这本小手册中一一详述。

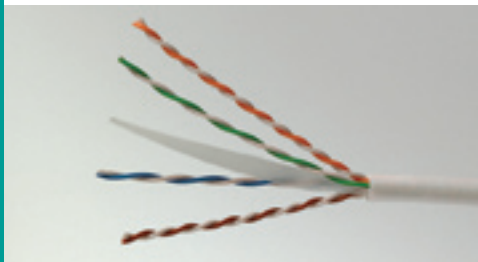
如需了解更多信息，请访问我们的网站 [www.commscope.com](http://www.commscope.com)，或联系您当地的美国康普销售代表。我们将非常乐意向您介绍，我们曾经如何超越全球大中小型公司的要求，以及我们将如何快速、轻松而经济地向您提供同样的服务。



SYSTIMAX GigaSPEED® XL 1071E 系列电缆



SYSTIMAX GigaSPEED® XL 2071E 系列电缆



SYSTIMAX GigaSPEED® XL 3071E 系列电缆

## SYSTIMAX® GigaSPEED® XL 71 系列电缆

### 非阻燃型

非阻燃型 1071E 4 对 GigaSPEED XL 铜缆达到或超过 ISO/IEC 11801、CENELEC EN50173 和 TIA/EIA 568B 中有关 6 类 /E 级衰减及 NEXT 的要求。另外，此类电缆经过 ETL 6 类标准认证。71E GigaSPEED XL 电缆采用一种正在申请专利、易于拆卸的一字隔离胶带，既能获得传统型十字隔离中心构件的性能，同时没有刚度和尺寸方面的问题。

### 阻燃型

阻燃型 2071E 4 对 GigaSPEED XL 铜缆达到或超过 ISO/IEC 11801、CENELEC EN50173 和 TIA/EIA 568B 中有关 6 类 /E 级衰减及 NEXT 的要求。另外，此类电缆经过 ETL 6 类标准认证。71E GigaSPEED XL 电缆采用一种正在申请专利、易于拆卸的一字隔离胶带，既能获得传统型十字隔离中心构件的性能，同时没有刚度和尺寸方面的问题。2071E 4 对铜缆以裸铜实心线制成，绝缘层采用氟化乙丙烯 (FEP)。双绞线的缆芯外套有一层低烟 PVC，符合 NEC 中的低焰、低烟要求。

### LSZH

低烟无卤型 (LSZH) 3071E 4 对 GigaSPEED XL 铜缆达到或超过 ISO/IEC 11801、CENELEC EN50173 和 TIA/EIA 568B 中有关 6 类 /E 级衰减及 NEXT 的要求。另外，此类电缆经过 ETL 6 类标准认证。71E GigaSPEED XL 电缆采用一种正在申请专利、易于拆卸的一字隔离胶带，既能获得传统型十字隔离中心构件的性能，同时没有刚度和尺寸方面的问题。3071E 电缆以实心铜导线制成，绝缘层采用无卤高密度聚乙烯，护套为一种低烟无卤合成材料。

## 规格参数

	1071E	2071E	3071E
额定外护套外径	0.232 in (5.89 mm)	0.224 in (5.69 mm)	0.231 in (5.87 mm)
额定外护套厚度	0.022 in (0.56 mm)	0.020 in (0.51 mm)	0.020 in (0.51 mm)
最大拉装张力	25 lbs (11.3 kg)	25 lbs (11.3 kg)	25 lbs (11.3 kg)
额定电缆重量	25.6 lbs/kft (38.2 kg/km)	29.1 lbs/kft (13.2 kg/304.8 m)	25.0 lbs/kft (39.3 kg/km)
工作温度	-4°F 至 140°F (-20°C 至 60°C)	-4°F 至 140°F (-20°C 至 60°C)	-4°F 至 140°F (-20°C 至 60°C)
安装温度	32°F 至 140°F (0°C 至 60°C)	32°F 至 140°F (0°C 至 60°C)	32°F 至 140°F (0°C 至 60°C)
导线直径	23 AWG	23 AWG	23 AWG
护套材料	PVC	低烟 PVC	低烟无卤
ETL 类型	CMR	CMP	
IEC 认证			IEC 60332-3
额定传播速度	69%	71%	69%
最大直流电阻	7.61 Ohms/100 m	7.61 Ohms/100 m	7.61 Ohms/100 m
最大失衡直流电阻	3%	3%	3%
1 KHz 时的最大互电容	5.6 nF/100 m	5.6 nF/100 m	5.6 nF/100 m
最小绝缘强度	1500 VAC 或 2500 VDC	1500 VAC 或 2500 VDC	1500 VAC 或 2500 VDC
电压安全等级	300 V, NEC 800.179	300 V, NEC 800.179	300 V, NEC 800.179

订购信息：

公共码	产品编号	产品说明
非阻燃型 1071		
700212129	1071 004EBK 4/23 W1000	GigaSPEED XL 1071 E 6 类 U/UTP 电缆, 黑色护套, 4 对线芯, 1000 ft (×305 m) 长, We Tote 箱装
760004697	1071 004EBL 4/23 R1000	GigaSPEED XL 1071 E 6 类 U/UTP 电缆, 蓝色护套, 4 对线芯, 1000 ft (×305 m) 长, 轴装
760004689	1071 004EBL 4/23 W1000	GigaSPEED XL 1071 E 6 类 U/UTP 电缆, 蓝色护套, 4 对线芯, 1000 ft (×305 m) 长, We Tote 箱装
760080671	1071 004EBL 4/23 R3000	GigaSPEED XL 1071 E 6 类 U/UTP 电缆, 蓝色护套, 4 对线芯, 3000 ft (×915 m) 长, 轴装
760039610	1071 004EGR 4/23 W1000	GigaSPEED XL 1071 E 6 类 U/UTP 电缆, 绿色护套, 4 对线芯, 1000 ft (×305 m) 长, We Tote 箱装
760081307	1071 004EGR 4/23 R3000	GigaSPEED XL 1071 E 6 类 U/UTP 电缆, 绿色护套, 4 对线芯, 3000 ft (×915 m) 长, 轴装
700211956	1071 004ELB 4/23 R1000	GigaSPEED XL 1071 E 6 类 U/UTP 电缆, 浅蓝色护套, 4 对线芯, 1000 ft (×305 m) 长, We Tote 箱装
760040105	1071 004ELB 4/23 R3000	GigaSPEED XL 1071 E 6 类 U/UTP 电缆, 浅蓝色护套, 4 对线芯, 3000 ft (×915 m) 长, 轴装
700211964	1071 004ELB 4/23 W1000	GigaSPEED XL 1071 E 6 类 U/UTP 电缆, 浅蓝色护套, 4 对线芯, 1000 ft (×305 m) 长, We Tote 箱装
700212087	1071 004ELL 4/23 R1000	GigaSPEED XL 1071 E 6 类 U/UTP 电缆, 淡紫色护套, 4 对线芯, 1000 ft (×305 m) 长, 轴装
700212095	1071 004ELL 4/23 W1000	GigaSPEED XL 1071 E 6 类 U/UTP 电缆, 淡紫色护套, 4 对线芯, 1000 ft (×305 m) 长, We Tote 箱装
700212111	1071 004EOR 4/23 R1000	GigaSPEED XL 1071 E 6 类 U/UTP 电缆, 橙色护套, 4 对线芯, 1000 ft (×305 m) 长, 轴装
700212103	1071 004EOR 4/23 W1000	GigaSPEED XL 1071 E 6 类 U/UTP 电缆, 橙色护套, 4 对线芯, 1000 ft (×305 m) 长, We Tote 箱装
760011858	1071 004EPK 4/23 W1000	GigaSPEED XL 1071 E 6 类 U/UTP 电缆, 粉色护套, 4 对线芯, 1000 ft (×305 m) 长, We Tote 箱装
760093286	1071 004EPR 4/23 R1000	GigaSPEED XL 1071 E 6 类 U/UTP 电缆, 紫色护套, 4 对线芯, 1000 ft (×305 m) 长, 轴装
760039644	1071 004EPR 4/23 W1000	GigaSPEED XL 1071 E 6 类 U/UTP 电缆, 紫色护套, 4 对线芯, 1000 ft (×305 m) 长, We Tote 箱装
700212012	1071 004ERD 4/23 R1000	GigaSPEED XL 1071 E 6 类 U/UTP 电缆, 红色护套, 4 对线芯, 1000 ft (×305 m) 长, 轴装
700212020	1071 004ERD 4/23 W1000	GigaSPEED XL 1071 E 6 类 U/UTP 电缆, 红色护套, 4 对线芯, 1000 ft (×305 m) 长, We Tote 箱装
700211923	1071 004ESL 4/23 R1000	GigaSPEED XL 1071 E 6 类 U/UTP 电缆, 暗蓝灰色护套, 4 对线芯, 1000 ft (×305 m) 长, 轴装
760040097	1071 004ESL 4/23 R3000	GigaSPEED XL 1071 E 6 类 U/UTP 电缆, 暗蓝灰色护套, 4 对线芯, 3000 ft (×915 m) 长, 轴装
700211931	1071 004ESL 4/23 W1000	GigaSPEED XL 1071 E 6 类 U/UTP 电缆, 暗蓝灰色护套, 4 对线芯, 1000 ft (×305 m) 长, We Tote 箱装
700212053	1071 004EGN 4/23 R1000	GigaSPEED XL 1071 E 6 类 U/UTP 电缆, 春绿色护套, 4 对线芯, 1000 ft (×305 m) 长, 轴装
700212061	1071 004EGN 4/23 W1000	GigaSPEED XL 1071 E 6 类 U/UTP 电缆, 春绿色护套, 4 对线芯, 1000 ft (×305 m) 长, We Tote 箱装
700214208	1071 004EWH 4/23 R1000	GigaSPEED XL 1071 E 6 类 U/UTP 电缆, 白色护套, 4 对线芯, 1000 ft (×305 m) 长, 轴装
760040089	1071 004EWH 4/23 R3000	GigaSPEED XL 1071 E 6 类 U/UTP 电缆, 白色护套, 4 对线芯, 3000 ft (×915 m) 长, 轴装
700212046	1071 004EWH 4/23 W1000	GigaSPEED XL 1071 E 6 类 U/UTP 电缆, 白色护套, 4 对线芯, 1000 ft (×305 m) 长, We Tote 箱装
700211980	1071 004EYL 4/23 R1000	GigaSPEED XL 1071 E 6 类 U/UTP 电缆, 黄色护套, 4 对线芯, 1000 ft (×305 m) 长, 轴装
700211998	1071 004EYL 4/23 W1000	GigaSPEED XL 1071 E 6 类 U/UTP 电缆, 黄色护套, 4 对线芯, 1000 ft (×305 m) 长, We Tote 箱装

订购信息：

公共码	产品编号	产品说明
阻燃型 2071		
700210230	2071 004EBK 4/23 W1000	GigaSPEED XL 2071E 6类 U/UTP 电缆, 黑色护套, 4对线芯, 1000 ft (×305 m) 长, We Tote 箱装
700210222	2071 004EBK 4/23 R1000	GigaSPEED XL 2071E 6类 U/UTP 电缆, 黑色护套, 4对线芯, 1000 ft (×305 m) 长, 轴装
700210081	2071 004EBL 4/23 R1000	GigaSPEED XL 2071E 6类 U/UTP 电缆, 蓝色护套, 4对线芯, 1000 ft (×305 m) 长, 轴装
700210099	2071 004EBL 4/23 R3000	GigaSPEED XL 2071E 6类 U/UTP 电缆, 蓝色护套, 4对线芯, 3000 ft (×915 m) 长, 轴装
700208093	2071 004EBL 4/23 W1000	GigaSPEED XL 2071E 6类 U/UTP 电缆, 蓝色护套, 4对线芯, 1000 ft (×305 m) 长, We Tote 箱装
700210206	2071 004ELL 4/23 R1000	GigaSPEED XL 2071E 6类 U/UTP 电缆, 淡紫色护套, 4对线芯, 1000 ft (×305 m) 长, 轴装
760021212	2071 004ELL 4/23 R3000	GigaSPEED XL 2071E 6类 U/UTP 电缆, 淡紫色护套, 4对线芯, 3000 ft (×915 m) 长, 轴装
700210214	2071 004ELL 4/23 W1000	GigaSPEED XL 2071E 6类 U/UTP 电缆, 淡紫色护套, 4对线芯, 1000 ft (×305 m) 长, We Tote 箱装
700210008	2071 004EOR 4/23 R1000	GigaSPEED XL 2071E 6类 U/UTP 电缆, 橙色护套, 4对线芯, 1000 ft (×305 m) 长, 轴装
760070367	2071 004EOR 4/23 R3000	GigaSPEED XL 2071E 6类 U/UTP 电缆, 橙色护套, 4对线芯, 3000 ft (×915 m) 长, 轴装
700210024	2071 004EOR 4/23 W1000	GigaSPEED XL 2071E 6类 U/UTP 电缆, 橙色护套, 4对线芯, 1000 ft (×305 m) 长, We Tote 箱装
760038554	2071 004EPK 4/23 R1000	GigaSPEED XL 2071E 6类 U/UTP 电缆, 粉色护套, 4对线芯, 1000 ft (×305 m) 长, 轴装
760011841	2071 004EPK 4/23 W1000	GigaSPEED XL 2071E 6类 U/UTP 电缆, 粉色护套, 4对线芯, 1000 ft (×305 m) 长, We Tote 箱装
760055830	2071 004EPR 4/23 R1000	GigaSPEED XL 2071E 6类 U/UTP 电缆, 紫色护套, 4对线芯, 1000 ft (×305 m) 长, 轴装
700210131	2071 004EYL 4/23 R1000	GigaSPEED XL 2071E 6类 U/UTP 电缆, 黄色护套, 4对线芯, 1000 ft (×305 m) 长, 轴装
700210248	2071 004ERD 4/23 R1000	GigaSPEED XL 2071E 6类 U/UTP 电缆, 红色护套, 4对线芯, 1000 ft (×305 m) 长, 轴装
760043158	2071 004ERD 4/23 R3000	GigaSPEED XL 2071E 6类 U/UTP 电缆, 红色护套, 4对线芯, 3000 ft (×915 m) 长, 轴装
700210263	2071 004ERD 4/23 W1000	GigaSPEED XL 2071E 6类 U/UTP 电缆, 红色护套, 4对线芯, 1000 ft (×305 m) 长, We Tote 箱装
700210198	2071 004ESL 4/23 R1000	GigaSPEED XL 2071E 6类 U/UTP 电缆, 暗蓝灰色护套, 4对线芯, 1000 ft (×305 m) 长, 轴装
760005652	2071 004ESL 4/23 R3000	GigaSPEED XL 2071E 6类 U/UTP 电缆, 暗蓝灰色护套, 4对线芯, 3000 ft (×915 m) 长, 轴装
700214372	2071 004ESL 4/23 W1000	GigaSPEED XL 2071E 6类 U/UTP 电缆, 暗蓝灰色护套, 4对线芯, 1000 ft (×305 m) 长, We Tote 箱装
700210156	2071 004EGN 4/23 R1000	GigaSPEED XL 2071E 6类 U/UTP 电缆, 春绿色护套, 4对线芯, 1000 ft (×305 m) 长, 轴装
760021204	2071 004EGN 4/24 R3000	GigaSPEED XL 2071E 6类 U/UTP 电缆, 春绿色护套, 4对线芯, 3000 ft (×915 m) 长, 轴装
700210164	2071 004EGN 4/23 W1000	GigaSPEED XL 2071E 6类 U/UTP 电缆, 春绿色护套, 4对线芯, 1000 ft (×305 m) 长, We Tote 箱装
700210032	2071 004EWH 4/23 R1000	GigaSPEED XL 2071E 6类 U/UTP 电缆, 白色护套, 4对线芯, 1000 ft (×305 m) 长, 轴装
700210057	2071 004EWH 4/23 R3000	GigaSPEED XL 2071E 6类 U/UTP 电缆, 白色护套, 4对线芯, 3000 ft (×915 m) 长, 轴装
700208101	2071 004EWH 4/23 W1000	GigaSPEED XL 2071E 6类 U/UTP 电缆, 白色护套, 4对线芯, 1000 ft (×305 m) 长, We Tote 箱装

订购信息：

公共码	产品编号	产品说明
LSZH 3071		
700216369	3071 004EBK 4/23 R1000	GigaSPEED XL 3071E 6 类 U/UTP 电缆, 黑色护套, 4 对线芯, 1000 ft (×305 m) 长, 轴装
700216484	3071 004EBL 4/23 R1000	GigaSPEED XL 3071E 6 类 U/UTP 电缆, 蓝色护套, 4 对线芯, 1000 ft (×305 m) 长, 轴装
760081265	3071 004EBL 4/23 R3000	GigaSPEED XL 3071E 6 类 U/UTP 电缆, 蓝色护套, 4 对线芯, 3000 ft (×915 m) 长, 轴装
700216492	3071 004EBL 4/23 W1000	GigaSPEED XL 3071E 6 类 U/UTP 电缆, 蓝色护套, 4 对线芯, 1000 ft (×305 m) 长, We Tote 箱装
700216419	3071 004ESL 4/23 R1000	GigaSPEED XL 3071E 6 类 U/UTP 电缆, 暗蓝灰色护套, 4 对线芯, 1000 ft (×305 m) 长, 轴装
760095554	3071 004ESL 4/23 W1000	GigaSPEED XL 3071E 6 类 U/UTP 电缆, 暗蓝灰色护套, 4 对线芯, 1000 ft (×305 m) 长, We Tote 箱装
700216443	3071 004EWH 4/23 R1000	GigaSPEED XL 3071E 6 类 U/UTP 电缆, 白色护套, 4 对线芯, 1000 ft (×305 m) 长, 轴装
760081281	3071 004EWH 4/23 R3000	GigaSPEED XL 3071E 6 类 U/UTP 电缆, 白色护套, 4 对线芯, 3000 ft (×915 m) 长, 轴装
700216450	3071 004EWH 4/23 W1000	GigaSPEED XL 3071E 6 类 U/UTP 电缆, 白色护套, 4 对线芯, 1000 ft (×305 m) 长, We Tote 箱装
760081273	3071 004ERD 4/23 R3000	GigaSPEED XL 3071E 6 类 U/UTP 电缆, 红色护套, 4 对线芯, 3000 ft (×915 m) 长, 轴装



SYSTIMAX® GigaSPEED® XL 跳线

GS8E 模块化跳线系列的高带宽跳线构成了 GigaSPEED XL 布线解决方案的一部分。其电气性能超过了 TIA 和 ISO/IEC 6 类 /E 级规格，完全向后兼容超五类和 5 类连接器。

GS8E 模块化跳线提供多种型号，包括阻燃型、低烟无卤型 (LSZH)、绞合导线、实心导线、直通线、反接线和翻转线，可满足不同应用需求。

GS8E-S 实心导线式跳线由实心导线电缆组成，采用 GS8E 插头在工厂进行端接。

GS8E-SP 是 GS8E 跳线的实心阻燃版本，可提高防火安全性。

低烟无卤型 GS8E-L 是一种绞合式 GigaSPEED XL 解决方案的跳线，GS8E-SL 则是一种低烟无卤型实心电缆组件，采用 GS8E 插头进行端接。

专利插头设计，改进的 24 线规跳线，以及独特的制造工艺，保证了出色的电气性能和低变异率。改进的防钩功能提供了最大保护，防止在移动和重新调整过程中妨碍操作。

SYSTIMAX GigaSPEED® XL GS8E

订购信息：

公共码	产品编号	产品说明	护套颜色选项	线缆颜色选项	计量单位	电缆 / 跳线长度选项
GS8E-P GigaSPEED XL 阻燃型模块化跳线						
CPC3312	GS8E	GS8E 绞合跳线	0	1,2,3,4,6,7,8,9,Z	F, M	1-100 ft / 1-30 m
CPC3313	GS8E-X3	GS8E 10/100BASE-T 2X3 和 1X4 GS8E 交叉绞合跳线	0	1,2,3,4,6,7,8,9,Z	F, M	1-100 ft / 1-30 m
CPC3315	GS8E-X5	GS8E 1000BASE-T MDI-X 交叉绞合跳线	0	1,2,3,4,6,7,8,9,Z	F, M	1-100 ft / 1-30 m
CPC3316	GS8E-R	GS8E 绞合反接跳线	0	1,2,3,4,6,7,8,9,Z	F, M	1-100 ft / 1-30 m
CPC3412	GS8E117	GS8E 单端绞合跳线	0	1,2,3,4,6,7,8,9,Z	F, M	1-100 ft / 1-30 m
CPC9912	GS8E-K	GS8E 键控插塞式绞合跳线	0	1,2,3,4,6,7,8,9,Z	F, M	1-100 ft / 1-30 m
CPC3382	GS8E-S	GS8E 实心电缆	0	1,2,3,4,6,7,8,9,C,Z	F, M	1-300 ft / 1-100 m
CPC3482	GS8E117-S	GS8E 单端实心电缆	0	1,2,3,4,6,7,8,9,C,Z	F, M	1-300 ft / 1-100 m
CPC3392	GS8E-L	GS8E 绞合式低烟无卤型跳线	0	8,Z	F, M	1-100 ft / 1-30 m
CPC3393	GS8E-L-X3	GS8E 低烟无卤型 10/100BASE-T 2X3 和 1X4 交叉跳线	0	8,Z	F, M	1-100 ft / 1-30 m
CPC3322	GS8E-SL	GS8E 实心低烟无卤型电缆	0	8	F, M	1-300 ft / 1-100 m
CPC3282	GS8E-MGS400-S	GS8E-MGS400, 基于 1071 实心电缆	1,2,3,4,5,6,7,8,9	1,2,3,4,6,7,8,9,C,Z	F, M	1-300 ft / 1-100 m
CPC3222	GS8E-MGS400-SL	GS8E-MGS400, 基于 3071 实心低烟无卤型电缆	1,2,3,4,5,6,7,8,9	8	F, M	1-300 ft / 1-100 m

订购公共码示例：CPC3312-01F001

订购信息：

公共码	产品编号	产品说明	护套颜色选项	线缆颜色选项	计量单位	电缆 / 跳线长度选项
GS8E-P GigaSPEED XL 阻燃型模块化跳线						
CPC3372	GS8E-SP	GS8E 实心阻燃型电缆	0	1,4,6,7,8,9,C,Z	F, M	1-300 ft / 1-100 m
CPC3373	GS8E-SP-X3	GS8E 实心阻燃型 10/100BASE-T 2X3 & 1X4 交叉电缆	0	1,4,6,7,8,9,C,Z	F, M	1-300 ft / 1-100 m
CPC3472	GS8E117-SP	GS8E 单端实心阻燃型电缆	0	1,4,6,7,8,9,C,Z	F, M	1-300 ft / 1-100 m
CPC3272	GS8E-MGS400-SP	GS8E-MGS400, 基于 2071 实心电缆	1,2,3,4,6,7,8,9	1,4,6,7,8,9,C,Z	F, M	1-300 ft / 1-100 m

订购公共码示例：CPC3372-08F007

订购信息：

公共码	产品编号	产品说明	护套颜色选项	线缆颜色选项	计量单位	电缆 / 跳线长度选项
预端接至 71 系列电缆的 MGS400						
CPC2282	MGS400-MGS400-S	MGS400-MGS400, 基于 1071 实心电缆	1,2,3,4,6,7,8,9	1,2,3,4,6,7,8,9,C,Z	F, M	1-300 ft / 1-100 m
CPC2272	MGS400-MGS400-SP	MGS400-MGS400, 基于 2071 实心阻燃型电缆	1,2,3,4,6,7,8,9	1,4,6,7,8,9,C,Z	F, M	1-300 ft / 1-100 m
CPC2222	MGS400-MGS400-SL	MGS400-MGS400, 基于 3071 实心低烟无卤型电缆	1,2,3,4,6,7,8,9	8	F, M	1-300 ft / 1-100 m

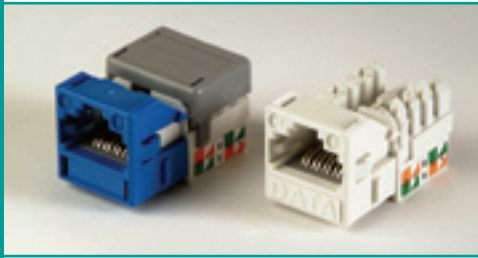
订购公共码示例：CPC2282-1CF050

护套颜色选项

- 0 不适用
- 1 黑色 (BK)
- 2 蓝色 (BL)
- 3 灰色 (GY)
- 4 绿色 (GR)
- 5 乳白色 (IV)
- 6 橙色 (OR)
- 7 红色 (RD)
- 8 白色 (WH)
- 9 黄色 (YL)

护套颜色选项

- 1 黑色 (BK)
- 2 浅蓝色 (LB)
- 3 深灰色 (DG)
- 4 春绿色 (GN)
- 5 乳白色 (IV)
- 6 橙色 (OR)
- 7 红色 (RD)
- 8 白色 (WH)
- 9 黄色 (YL)
- A 深褐色 (SA)
- B 淡紫色 (LL)
- C 暗蓝灰色 (SL)
- K 粉色 (PK)
- L 紫色 (PR)
- M 绿色 (GR)
- O 棕色 (BR)
- Z 蓝色 (BL)



SYSTIMAX GigaSPEED XL MGS400-318 和 MGS400-262

### SYSTIMAX® GigaSPEED® XL 信息模块

MGS400 信息模块采用专利串扰消除技术，可成就出色的近端串扰（NEXT 和 PSNEXT）性能，当安装为 GigaSPEED XL 信道的一部分时，可提供无与伦比的数据吞吐性能。该解决方案担保超过 ISO/IEC 和 TIA 6 类 /E 级信道规格，即使是在最差信道配置中亦是如此。

MGS400 可快速装进任何康普模块式面板、框架或表面安装箱中，并可成 90 度（垂直）或 45 度（角型）角安装。多色识别标签为快速、准确的安装提供了保障。小型线缆防尘帽可有效防止污染，保证连通无阻。



SYSTIMAX GigaSPEED XL 套件，带应变消除功能的 MGS 模块帽

### 订购信息：

公共码	产品编号	产品说明
700206667	MGS400-003	GigaSPEED XL MGS400 信息模块，黑色
700206683	MGS400-112	GigaSPEED XL MGS400 信息模块，橙色
700206691	MGS400-123	GigaSPEED XL MGS400 信息模块，黄色
700206709	MGS400-226	GigaSPEED XL MGS400 信息模块，绿色
700206725	MGS400-262	GigaSPEED XL MGS400 信息模块，白色
700206741	MGS400-317	GigaSPEED XL MGS400 信息模块，红色
700206758	MGS400-318	GigaSPEED XL MGS400 信息模块，蓝色
700206675	MGS400-361	GigaSPEED XL MGS400 信息模块，紫色
760070326	MGS400-215	GigaSPEED XL MGS400 信息模块，雾乳白色
700206717	MGS400-246	GigaSPEED XL MGS400 信息模块，乳白色
700206733	MGS400-270	GigaSPEED XL MGS400 信息模块，灰色
760006361	MGS400-317-K (Keyed)	GigaSPEED XL MGS400 信息模块，红色
760041996	MGS400 BULK-318	GigaSPEED XL MGS400 信息模块，散装，蓝色
760041962	MGS400 BULK-003	GigaSPEED XL MGS400 信息模块，散装，黑色
760041988	MGS400 BULK-262	GigaSPEED XL MGS400 信息模块，散装，白色
760041970	MGS400 BULK-246	GigaSPEED XL MGS400 信息模块，散装，乳白色
760077156	MGS400BH-BULK-112	GigaSPEED XL MGS400 信息模块，散装，橙色
760034215		GigaSPEED XL MGS400 信息模块，手持式端接设备，黑色
760056069		套装：带应变消除功能的 MGS 模块帽，透明

SYSTIMAX 360™ GigaSPEED® XL 1100GS3 配线架

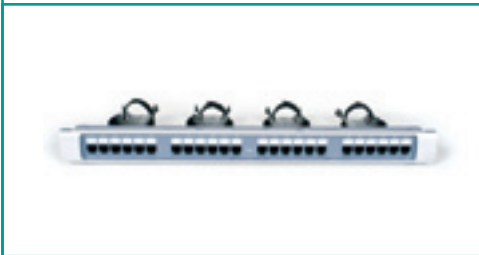
GigaSPEED XL 1100GS3 配线架采用美观的 SYSTIMAX 360™ 设计，提供 1U 和 2U 两种型号。其背部电缆管理功能也得到增强，与当前的电缆捆扎 / 规整方法相比，可减少在配线架背部捆扎电缆束的时间和步骤，从而使安装变得更加方便。

通过 360 iPatch 升级套件，以后可对 SYSTIMAX 360™ “准 iPatch” 铜缆配线架进行现场升级。升级时无需拆除跳线，因而不会造成网络中断。SYSTIMAX 360™ 解决方案使客户可以根据具体需要和预算要求，直接或分阶段部署智能系统。通过提供一条可升级产品线的清晰发展战略，美国康普意在全面推广智能网络，提高人们对智能基础设施的业务优势的认知。

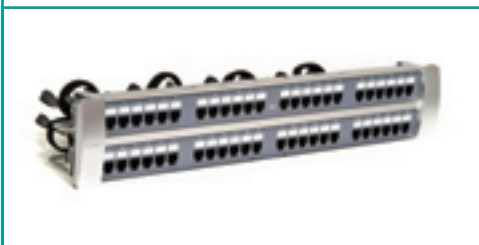
订购信息：

公共码	产品编号	产品说明
760093419	360-1100-GS3-24	360 1100GS3 24 端口配线架，准 iPatch
760093427	360-1100-GS3-48	360 1100GS3 48 端口配线架，准 iPatch
760104984	360-iP-1100-GS3-24	360 iPatch 1100GS3 24 端口配线架，iPatch
760105007	360-iP-1100-GS3-48	360 iPatch 1100GS3 48 端口配线架，iPatch
760101576	360-1100-GS3-DM	360 1100GS3 配线模块
760106161	360-1100-LABEL	360 1100 标签套件
760101931	360-1100-BEZEL-1U	360 1100 面板套件 - 1U
760101949	360-1100-BEZEL-2U	360 1100 面板套件 - 2U
760103689	360-1100-GS3-1U	360 1100GS3 1U 配线架（不含配线模块）
760103697	360-1100-GS3-2U	360 1100GS3 2U 配线架（不含配线模块）
760104398	360-RCM-BM	360 背后线缆管理（支持支撑杆安装）
760104737	360-RCM-RM	360 背后线缆管理（支持机架安装）
760104992	360-iP-UP-KIT-1100-24	360 1100 24 端口配线架专用 360 iPatch 升级套件
760105015	360-iP-UP-KIT-1100-48	360 1100 48 端口配线架专用 360 iPatch 升级套件

注：通过 iPatch 升级套件 (360-iP-UP-KIT-1100)，可将准 iPatch 配线架升级至 iPatch



SYSTIMAX 360 GigaSPEED XL 1100GS3  
24 端口配线架



SYSTIMAX 360 GigaSPEED XL 1100GS3  
48 端口配线架



SYSTIMAX 360 模块化配线架，24 端口



SYSTIMAX 360 模块化配线架，24 端口，后视图

### SYSTIMAX 360™ 模块化配线架

SYSTIMAX 360™ 模块化配线架是新一代 SYSTIMAX 360 解决方案平台的组成部分。360 模块化配线架消除了使用独立捆扎组件的必要，而经简化的电缆捆扎模式也为安装和配线架背面的电缆规整提供了诸多方便。360 模块化配线架采用美观的 SYSTIMAX 360 设计，支持部署 InstaPATCH Cu 预端接铜缆解决方案。

#### 订购信息：

公共码	产品编号	产品说明
760104273	360-MOD-1U-24	360 模块化 24 端口配线架
760104463	360-MOD-1U-BEZEL	360 模块化配线架面板套件
760104281	360-MOD-1U-LABEL	360 模块化配线架标签套件
760109728	360-MOD-1U-LABEL-A4	360 模块化配线架标签套件 A4

SYSTIMAX® GigaSPEED® XL 1100GS3 配线架

1100GS3 配线架包括 19 英寸机架式和壁挂式 8 针模块式插孔配线架两种，能够适应反复进行的线缆移动、添加和重新排列操作。借助经过实践验证的 110 IDC 后部气密端接技术和易于阅读的标签产品说明，安装工作非常简便。1100GS3 是康普实验室为全面优化、完全集成的 GigaSPEED XL 布线解决方案设计的精品，符合行业标准，但其性能和功能却远远超过标准。

SYSTIMAX 1100AGS3 配线架采用角型设计，以利于将电缆引导至机架两侧，从而将跳线直接导入垂直电缆管理器。同时还有利于随时看到标签方案和端口识别标志。

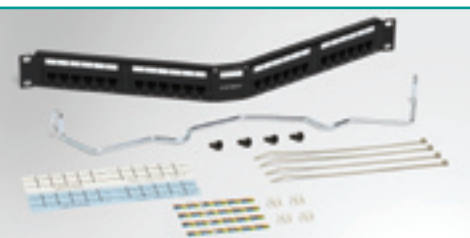
1100GS3 配线模块配有一个创新型端接管理器和经过重新设计的后盖，有利于提高端接操作的方便性、可靠性和速度，同时还能减小配线架电缆布置和端接的可变性。

订购信息：

公共码	产品编号	产品说明
760062372	1100GS3-24	1100 GS3 24 端口配线架，带端接管理器，24 端口
760062380	1100GS3-48	1100 GS3 48 端口配线架，带端接管理器，48 端口
760066563	1100AGS3-24	1100 AGS3 24 端口配线架，带端接管理器，24 端口
760066571	1100AGS3-48	1100 AGS3 48 端口配线架，带端接管理器，48 端口
760065771	1100GS3-DM	1100 GS3 配线模块，6 端口
760001404	6-Port PM/1100 Icon Label Holder Kit	6 端口 1100 图标标签条套件
760072116	1100PM Panel Label kit	1100 PM 配线架套件，5 张 / 套 (32 个标签 / 张)
760018069	1100GS3 Blank Insert	1100 GS3 空白插件
760051201	1100PM-TM	端接管理器套件，24 端口
760001776	1100GS3-1U (empty)	1100 GS3 1U 配线架套件 (空)，4 模块
760001784	1100GS3-2U (empty)	1100 GS3 2U 配线架套件 (空)，8 模块
760072082	1100AGS3-1U (empty)	1100 AGS3 1U 配线架套件 (空)，4 模块
760092809	1100AGS3-2U (empty)	1100 AGS3 2U 配线架套件 (空)，8 模块



SYSTIMAX GigaSPEED XL 1100 GS3  
24 端口配线架



SYSTIMAX GigaSPEED XL 1100 GS3  
24 端口角型配线架



SYSTIMAX GigaSPEED XL 1100 GS3 1U 配线架



SYSTIMAX 360 PATCHMAX GS3  
24 端口配线架

### SYSTIMAX 360™ GigaSPEED® XL PATCHMAX® GS3 六类铜缆配线架

通过背部电缆管理器，GigaSPEED® XL PATCHMAX® GS3 配线架可轻松对电缆进行布线和捆扎，提供 24 端口型号。360 PATCHMAX GS3 配线架同时支持部署 InstaPATCH® Cu 预端接铜缆。

PATCHMAX GS3 配线架可支持四个 PATCHMAX GS 配线模块，这些模块还可向前转动，允许从前面对 110 型 IDC 端子进行操作，为端接电缆提供了方便。PATCHMAX GS 配线模块采用一种创新型端接管理器和后盖，有利于提高端接操作的方便性、可靠性和速度，同时还能减小配线架电缆布置和端接的可变性。

GigaSPEED XL PATCHMAX GS3 配线架的后部电缆管理器使电缆布线和捆扎变得非常容易。这款配线架提供一种 24 端口 (2U) 的配置以及 1 至 24 端口标识。

### 订购信息：



SYSTIMAX 360 PATCHMAX GS3  
24 端口配线架，后视图

公共码	产品编号	产品说明
760102244	360-PM-GS3-2U	360 PATCHMAX GS3 24 端口配线架
760102269	360-PM-GS3-DM	360 PATCHMAX GS3 配线模块
760111385	360-PM-GS5-2U	360 PATCHMAX GS5 24 端口配线架
760111393	360-PM-GS5-DM	360 PATCHMAX GS5 配线模块
760108993	360-PM-KIT-2U	360 PATCHMAX 配线架套件 - 2U

SYSTIMAX® GigaSPEED® XL PATCHMAX® GS3 配线架

PATCHMAX GS3 配线架系统有助于释放集成式 GigaSPEED XL 铜缆和 LazrSPEED/ TeraSPEED/OptiSPEED 光缆布线解决方案的强大功能，同时具备 PATCHMAX 傲视业界的所有创新功能。其独特的模块化设计和跳线管理系统将一如既往地给 MIS 管理员带来无与伦比的灵活性，同时还能在同一配线架中混装和匹配铜缆和光缆。

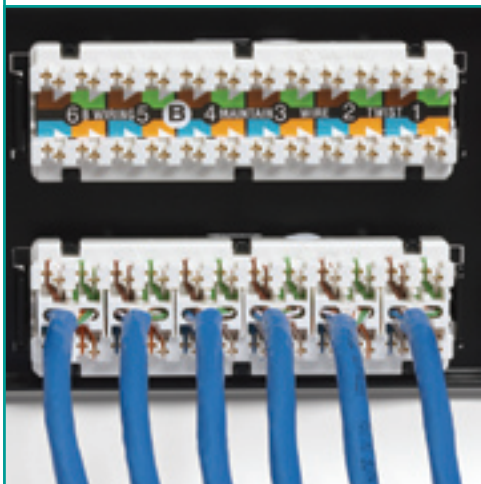
这款 19 英寸的机架式配线架，设计用于支持 4 个或 8 个六端口配线模块 (DM)，可向前转动，允许从前面对 110 型 IDC 端子进行操作，为端接电缆提供了方便。内置水平跳线管理支架既可支持跳线，也可在安装过程中作为 DM 模块支架。

这种模块化设计为所需铜缆和光缆适配器的选择提供了极大的灵活性。除此之外，还可支持光缆和 GigaSPEED XL 铜缆解决方案，因为光缆和 GigaSPEED XL 模块都可装入同一配线架套件之中。该模块同时支持现有的 GigaSPEED XL 安装，为从铜缆到光缆解决方案的升级提供了一种节约成本的方式，只需把与线缆变更相关的光缆模块取代铜缆模块即可。

PATCHMAX GS3 配线模块配有一个创新型端接管理器和经过重新设计的后盖，有利于提高端接操作的方便性、可靠性和速度，同时还能减小配线架电缆布置和端接的可变性。

订购信息：

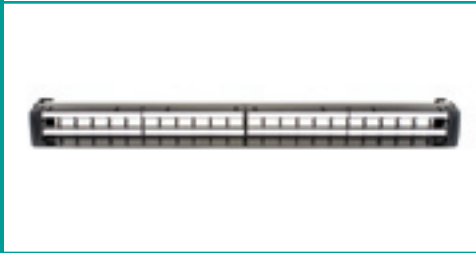
公共码	产品编号	产品说明
760062356	PM-GS3-24	PATCHMAX GS3 24 端口配线架，带端接管理器，24 端口
760062364	PM-GS3-48	PATCHMAX GS3 48- 端口配线架，带端接管理器，48 端口
760065763	PM-GS3-DM	PATCHMAX GS3 配线模块，6 端口
760001735	PM-DM-GS3-MM-LC/LC	PATCHMAX GS3-OptiSPEED LC 模块，12 LC
760001743	PM-DM-GS3-SM-SC/SC	PATCHMAX GS3-TeraSPEED SC 模块，6 SC
760001750	PM-DM-GS3-SM-ST/ST	PATCHMAX GS3-TeraSPEED ST 模块，6 ST
760001768	PM-DM-GS3-SM-LC/LC	PATCHMAX GS3-TeraSPEED LC 模块，12 LC
760051201	1100PM-TM	端接管理器套件，24 端口
760001669	PM-GS3-2U	PATCHMAX GS3-2U 配线架套件 (空)，4 模块
760001677	PM-GS3-3U	PATCHMAX GS3-3U 配线架套件 (空)，8 模块
760001685	PM-DM-GS3-LS-SC/SC	PATCHMAX GS3-LazrSPEED SC 模块，6 SC
760001693	PM-DM-GS3-LS-ST/ST	PATCHMAX GS3-LazrSPEED ST 模块，6 ST
760001701	PM-DM-GS3-LS-LC/LC	PATCHMAX GS3-LazrSPEED LC 模块，12 LC
760001727	PM-DM-GS3-MM-ST/ST	PATCHMAX GS3-OptiSPEED ST 模块，6 ST
760001719	PM-DM-GS3-MM-SC/SC	PATCHMAX GS3-OptiSPEED SC 模块，6 SC



SYSTIMAX GigaSPEED XL PATCHMAX GS3 端接管理器



SYSTIMAX GigaSPEED XL PATCHMAX GS3 48 端口



SYSTIMAX M4800 1U 高密度模块化配线架

### SYSTIMAX® M4800/M4800A 1U 高密度模块化配线架

不同于传统型 48 端口配线架，M4800/4800A 配线架只需占用 1U 的机架空间。M4800-1U-GS 配线架支持 GigaSPEED XL 和 MGS 信息模块。

M4800 主要针对模块化铜缆应用，允许通过配线架前面或后面进行操作，其灵活的设计使安装人员可以在需要时轻松添加模块端口。M4800 只需 1U 的机架或机柜空间，即可提供 48 个 M 系列端口。M4800 模块化配线架可安装在具有通用孔槽间距的 19 英寸（483 mm）机架中。M4800 配线架套件包括 50 个小型模块防尘帽和一个模块拆除工具。另外提供一种机架安装式后面电缆管理系统选件，以便使电缆布线持续一致。



SYSTIMAX M4800 1U 高密度模块化配线架

### 订购信息：

公共码	产品编号	产品说明
760105429	M4800-1U-GS	M4800 1U 48 端口配线架 - GS
760109744	M4800A-1U-GS	M4800 1U 角型 48 端口配线架 - GS
760105445	MGS-CAP-50	MGS 防尘帽套件 - LP，每盒 50 个
760105478	MPS-CAP-10	MPS 防尘帽套件 - LP，每盒 10 个
760105437	MPS-CAP-50	MPS 防尘帽套件 - LP，每盒 50 个
760104737	360-RCM-RM	背后电缆管理系统（支持机架安装）



SYSTIMAX M2000-24 1U (前)



SYSTIMAX M2000-24 1U (后)



SYSTIMAX M2000-48 2U

### SYSTIMAX® M2000 模块化配线架

M2000 模块化配线架是针对 M 系列模块而设计的一种配线架，可支持铜缆、光缆或二者兼顾，提供 24 端口 (M2000-1U) 和 48 端口 (M2000-2U) 两种型号。M2000-1U 和 M2000-2U 两种配线架均可安装在采用通用孔槽间距设计的 19 英寸 (483 mm) 机架中。

M2000-1U 和 M2000-2U 包括一张标签纸和透明标签条。标签区设于各端口左侧。可以将端口名称打印到标签纸上，然后将各个端口标签从标签纸上裁下来，放到标签区中，并用透明标签条固定住。如需使用粘性标签，可以将其贴在标签条上。

目前，M2000-1U 和 M2000-2U 配线架都包括 M2000 电缆组织器。M2000 电缆组织器是一种注塑设计，可以快速组合到每个 6 端口罩板中。24 端口 1U 配线架包括 4 个电缆组织器，48 端口 2U 配线架包括 8 个电缆组织器。从每个面板出来的 6 根 4 线对电缆都布放到电缆组织器。带有扎线带，用于紧固电缆。

M2000-1U 和 M2000-2U 角型配线架不包括 M2000 电缆组织器。M2000 角型配线架采用一个电缆管理杆。

另外还提供 M2000 1U 跳线管理器和 M2000 2U 跳线管理器。这些跳线管理器是安装在配线架前方的金属环。每个 24 端口 1U 配线架使用 5 个跳线管理器。M2000 1U 跳线管理器套件，公共码 760069278，每盒包括 5 个跳线管理器。

### 订购信息：

公共码	产品编号	产品说明	
760049932	M2000-24 1U M2000	24 端口 1U 配线架	24 端口
760049940	M2000-48 2U M2000	48 端口 2U 配线架	48 端口
760049957	M2000A-24 1U (Angled)	M2000A 24 端口 1U 配线架 (角型)	24 端口
760049965	M2000A-48 2U (Angled)	M2000A 48 端口 2U 配线架 (角型)	48 端口
760054627	M2000 Cable Mgt Bar	M2000 电缆管理杆	
760060392	M2000 Custom Label Kit	M2000 配线架定制标签套件	
760069278	M2000 1U Cord Manager	Kit M2000 1U 跳线管理器套件	
760073486	M2000 2U Cord Manager	Kit M2000 2U 跳线管理器套件	
760091504	Angled Panel Cover	角型配线架盖	



M2100 24 端口配线架



M2100 48 端口配线架

### SYSTIMAX® M2100 模块化配线架

M2100 模块化配线架提供 24 端口 1U 和 48 端口 2U 两种型号，集成水平前部线缆管理器，消除了独立线缆管理组件的必要。M2100 含有 4 个或 8 个塑料背部电缆组织器，每个最多可容纳 6 根 4 线对电缆。M2100 同时包含垂直安装标签和标签条，为各个端口提供了标识空间。可以将端口名称打印到标签纸上，再将各个端口标签从标签纸上裁下来，放到标签区中，并用透明标签条固定住。如需使用胶粘标签，则可将胶粘标签贴在标签条上。这种配线架支持 M 系列铜缆模块和光纤应用。

### 订购信息：

公共码	产品编号	产品说明
760101220	M2100-24	M2100-1U 模块化配线架
760077842	M2100-48	M2100-2U 模块化配线架

## 美国康普企业解决方案

### 北京代表处

地址：北京市朝阳区建国门外大街丙24号  
京泰大厦19层1907 - 1909室

邮编：100022

电话：010 - 6515 6650

传真：010 - 6515 6698

### 上海代表处

地址：上海市淮海西路55号  
申通信息广场19层A - C座

邮编：200030

电话：021 - 5254 0828

传真：021 - 5230 9868

### 广州代表处

地址：广州市天河区黄埔大道西76号  
富力盈隆广场21层2106室

邮编：510623

电话：020 - 3839 2029

传真：010 - 3839 2586

### 香港代表处

地址：香港湾仔湾道6 - 8号  
瑞安中心26楼2613 - 18室

电话：852 - 3582 7799

传真：852 - 3579 2521



© 2009 CommScope, Inc. 版权所有。

请访问我们的网站：[www.commscope.com](http://www.commscope.com) 或联系您的美国康普销售代表或美国康普业务伙伴了解更多信息。所有以®或™标记的商标均为美国康普公司的注册商标或商标。

本文件仅用于计划，并不涉及对 SYSTIMAX 产品或服务任何规格要求或保证的修改或补充。