



美国康普 SYSTIMAX[®] GigaSPEED[®] X10D
UTP 非屏蔽万兆铜缆
解决方案指南

目录

简介

SYSTIMAX GigaSPEED X10D 信道性能	1
SYSTIMAX 360™ GigaSPEED® X10D 91B 系列线缆	3
SYSTIMAX 360™ GigaSPEED® X10D 360GS10E 模块化跳线	7
SYSTIMAX 360™ GigaSPEED® X10D MGS600 信息模块	8
SYSTIMAX 360™ GigaSPEED® X10D 1100GS5 配线架	9
SYSTIMAX GigaSPEED® X10D 1100GS5 配线架	10
SYSTIMAX 360™ PATCHMAX GS5 配线架	11
SYSTIMAX PATCHMAX GS5 配线架	12
SYSTIMAX 360™ 模块化配线架	13
SYSTIMAX M4800/M4800A 1U 高密度模块化配线架	14
SYSTIMAX M2000 模块化配线架	15
SYSTIMAX M2100 模块化配线架	16
SYSTIMAX VisiPatch® 360 系统	17

美国康普 SYSTIMAX® GigaSPEED® X10D 万兆铜缆解决方案能够在信道内及信道间的插入损耗和各种形式的串扰等关键参数方面提供前所未有的性能，从而提高了带宽、数据吞吐量和网络效率。以新一代基础设施网络 SYSTIMAX 360 为依托的 GigaSPEED X10D 万兆铜缆解决方案是真正意义上的“无限”网络。秉承以客户为中心的设计理念，SYSTIMAX 360 系列产品的设计、性能和智能必能满足贵公司的特定需求，助公司业务更上一层楼。

SYSTIMAX GigaSPEED X10D 万兆铜缆解决方案专门采用性能更强的电缆和连接件，能够满足最新的 10 Gb/s 以太网传输需求。凭借美国康普实验室的已申请的专利技术及科研实力，该解决方案具有远高于传统解决方案的信道性能，其创新的工艺技术可以满足 10 Gb/s 传输对物理层的特定要求。SYSTIMAX GigaSPEED X10D 解决方案能支持下一代系统，在带宽增至 500 MHz 时也可提供外来串扰性能担保。

SYSTIMAX GigaSPEED X10D 信道性能

美国康普 SYSTIMAX GigaSPEED X10D 万兆铜缆布线系统专门针对 10GBASE-T 应用而设计，同样可支持其他新兴多 GB 应用。SYSTIMAX GigaSPEED X10D 解决方案的一大突破是外来串扰性能得到了显著提升，这种串扰指外部电缆或连接器对受影响线对造成的干扰。借助康普实验室独有的设计工具，SYSTIMAX GigaSPEED X10D 解决方案所用技术能够抑制来自外部线对的干扰，而不降低内部信道传输性能。出色的串扰性能、增强的插入损耗性能以及高达 500 MHz 信道性能的保证等重大改进，是 SYSTIMAX GigaSPEED X10D 万兆解决方案不同于 SYSTIMAX GigaSPEED 系列中其他解决方案的关键优势。

4-连接 GigaSPEED X10D UTP 信道担保性能规格 ¹	
电气参数	相对于 ISO/IEC 11801:2002 Class EA (1 - 500 MHz) 第 1 修正案的担保信道余量
插入损耗	3 %
NEXT	1 dB
PSNEXT	2.5 dB
ACR-F	6 dB
PSACR-F	8 dB
回波损耗、PSANEXT、 PSANEXTavg、 PSAACR-F、PSAACR-Favg	≥ 0 dB

¹ 插入损耗是基于 12 米 95 系列跳线、88 米 91B 系列线缆和 4 连接器信道来计算的。如果 100 米信道中的跳线总长度超过 12 m，请参考《GigaSPEED X10D 设计与安装指南》，了解如何正确计量线缆与跳线的长度。

GigaSPEED X10D 非屏蔽万兆铜缆解决方案

扩展 企业可用带宽

扩展 企业峰值性能

扩展 铜缆布线技术

扩展 IT 预算的价值

扩展 企业寿命

4- 连接 GigaSPEED X10D UTP 系统的担保信道性能规格														
频率 (MHz)	插入损耗 (dB)	PS ANEXT (dB)	平均 PS ANEXT (dB)	PS AACR-F (dB)	平均 PS AACR-F (dB)	NEXT (dB)	ACR-N (dB)	PS NEXT (dB)	PS ACR-N F (dB)	ACR-F (dB)	PS ACR-F (dB)	回波损耗 (dB)	延迟 (ns)	延迟偏差 (ns)
1.0	3.9	67.0	69.25	67.0	71.0	71.0	68.8	69.5	67.3	69.3	68.3	22.0	580	40
4.0	4.0	67.0	69.25	65.0	69.0	69.0	65.0	68.0	64.0	57.2	56.2	22.0	562	40
8.0	5.6	67.0	69.25	58.9	62.9	64.2	58.6	63.1	57.5	51.2	50.2	22.0	557	40
10.0	6.3	67.0	69.25	57.0	61.0	62.6	56.3	61.5	55.2	49.3	48.3	22.0	555	40
16.0	7.9	67.0	69.25	52.9	56.9	59.2	51.3	58.1	50.2	45.2	44.2	18.9	553	40
20.0	8.9	67.0	69.25	51.0	55.0	57.6	48.7	56.5	47.6	43.2	42.2	19.0	552	40
25.0	9.9	66.0	68.25	49.0	53.0	56.0	46.1	54.8	44.9	41.3	40.3	19.1	551	40
31.3	11.1	65.1	67.35	47.1	51.1	54.4	43.3	53.2	42.1	39.3	38.3	19.2	550	40
62.5	15.9	62.0	64.25	41.1	45.1	49.4	33.5	48.1	32.2	33.3	32.3	17.0	549	40
100.0	20.3	60.0	62.25	37.0	41.0	45.9	25.6	44.6	24.3	29.3	28.3	15.0	548	40
200.0	29.2	55.5	57.75	31.0	35.0	40.8	11.6	39.4	10.2	23.2	22.2	12.0	547	40
250.0	32.9	54.0	56.25	29.0	33.0	39.1	6.2	37.7	4.8	21.3	20.3	11.0	546	40
300.0	36.2	52.8	55.05	27.5	31.5	32.7	-3.5	31.3	-4.9	20.0	19.0	7.2	546	40
400.0	42.3	51.0	53.25	25.0	29.0	30.6	-11.7	29.1	-13.2	17.5	16.5	6.0	546	40
500.0	47.8	49.5	51.75	23.0	27.0	28.9	-18.9	27.3	-20.5	15.5	14.5	6.0	546	40

注：表中数值仅供参考。所有参数均在整个频率范围内符合上面所给控制方程。所有数值和方程的适用最恶劣条件下的信道，采用四对 91B 系列线缆，全交叉连接、合并点和工作区模块（即信道中包括 4 个连接），最大长度为 100米。

SYSTIMAX 360™ GigaSPEED® X10D 91B 系列线缆

美国康普 SYSTIMAX 360 GigaSPEED X10D 91B 系列 U/UTP 电缆经过重新设计，直径更小，是当今市场上最小的 6A 类电缆。采用 SYSTIMAX 新型优化材料工艺 (OMT) 平台，不但可以减小电缆线径大小，也可优化传输性能，给网络管理员带来更多的机架空间和气流，而且不会增加线间串扰。

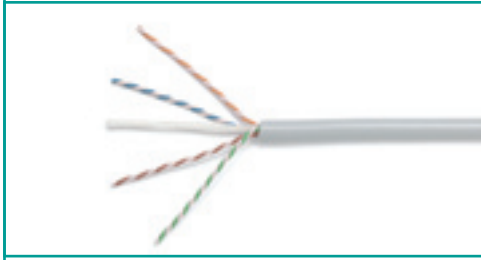
GigaSPEED X10D U/UTP 91B 系列线缆通过 GigaSPEED X10D 连接器和跳线得到了优化，能够将信道内串扰和邻近信道间的串扰降至最低。91B 系列线缆外形圆滑，可加快处理和端接过程。这些电缆还经过严格的“6包1”信道测试，康普实验室认为是最具挑战性的测试配置。该测试用 powersum 方式计算单个 4 对信道周围 6 个信道共 24 个线对所产生的外来串扰噪声。根据规格，91 系列线缆的频率范围延伸至 500 MHz，可支持 10 Gb/s 的高带宽应用。

91B 系列线缆有阻燃、非阻燃和低烟无卤 (LSZH) 三个型号。

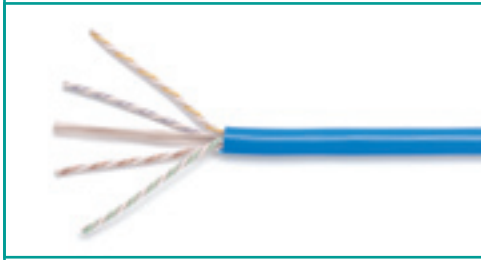
为了贯彻美国康普致力于环保事业的精神，91B 系列线缆所用的塑料原料减少了 11% 至 19%，并符合 RoHS 所有要求。

规格参数

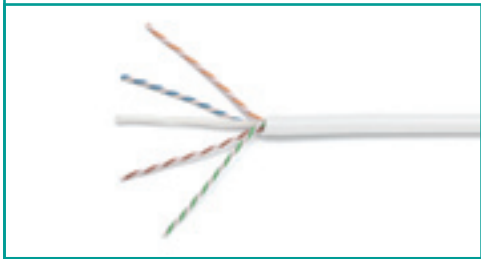
	1091B	2091B	3091B
额定外护套外径	0.285 in. (7.24 mm)	0.285 in. (7.24 mm)	0.285 in. (7.24 mm)
额定外护套厚度	0.05 in. (1.27 mm)	0.05 in. (1.27 mm)	0.05 in. (1.27 mm)
最大拉装张力	25 lbs (11.3 kg)	25 lbs (11.3 kg)	25 lbs (11.3 kg)
额定电缆重量	37.30 lbs/kft (16.9 kg)	40.70 lbs/kft (18.5 kg)	36.90 lbs/kft (16.7 kg)
工作温度	-4°F 至 140°F (-20°C 至 60°C)	-4°F 至 140°F (-20°C 至 60°C)	-4°F 至 140°F (-20°C 至 60°C)
安装温度	32°F 至 140°F (0°C 至 60°C)	32°F 至 140°F (0°C 至 60°C)	32°F 至 140°F (0°C 至 60°C)
导线直径	23 AWG	23 AWG	23 AWG
护套材料	PVC	低烟 PVC	低烟无卤
ETL 类型	CMR.CMG	CMP	
IEC 认证			IEC 60332-3
额定传播速度	65%	67%	65%
最大直流电阻	8.00 Ohm/100 m	8.00 Ohm/100 m	8.00 Ohm/100 m
最大失衡直流电阻	4%	4%	4%
1 KHz 时的最大互电容	6.0 nF/100 m	6.0 nF/100 m	6.0 nF/100 m
最小绝缘强度	1500 VAC 或 2500 VDC	1500 VAC 或 2500 VDC	1500 VAC 或 2500 VDC
电压安全等级	300 V, NEC 800.179	300 V, NEC 800.179	300 V, NEC 800.179



SYSTIMAX 360 GigaSPEED® X10D 1091B 系列线缆



SYSTIMAX 360 GigaSPEED® X10D 2091B 系列线缆



SYSTIMAX 360 GigaSPEED® X10D 3091B 系列线缆

订购信息:

公共码	产品编号	产品说明
非阻燃型 1091B		
760105114	1091B SL 4/23 R1000	GigaSPEED X10D 1091B 6A 类 U/UTP 电缆, 暗蓝灰色护套, 4 对线芯, 1000 ft (305 m) 长, 轴装
760107078	1091B SL 4/23 W1000	GigaSPEED X10D 1091B 6A 类 U/UTP 电缆, 暗蓝灰色护套, 4 对线芯, 1000 ft (305 m) 长, We Tote 箱装
760105858	1091B SL 4/23 R3000	GigaSPEED X10D 1091B 6A 类 U/UTP 电缆, 暗蓝灰色护套, 4 对线芯, 3000 ft (914 m) 长, 轴装
760105742	1091B BK 4/23 R1000	GigaSPEED X10D 1091B 6A 类 U/UTP 电缆, 黑色护套, 4 对线芯, 1000 ft (305 m) 长, 轴装
760107086	1091B BK 4/23 W1000	GigaSPEED X10D 1091B 6A 类 U/UTP 电缆, 黑色护套, 4 对线芯, 1000 ft (305 m) 长, We Tote 箱装
760105759	1091B BL 4/23 R1000	GigaSPEED X10D 1091B 6A 类 U/UTP 电缆, 蓝色护套, 4 对线芯, 1000 ft (305 m) 长, 轴装
760107094	1091B BL 4/23 W1000	GigaSPEED X10D 1091B 6A 类 U/UTP 电缆, 蓝色护套, 4 对线芯, 1000 ft (305 m) 长, We Tote 箱装
760105833	1091B BL 4/23 R3000	GigaSPEED X10D 1091B 6A 类 U/UTP 电缆, 蓝色护套, 4 对线芯, 3000 ft (914 m) 长, 轴装
760105767	1091B LB 4/23 R1000	GigaSPEED X10D 1091B 6A 类 U/UTP 电缆, 浅蓝色护套, 4 对线芯, 1000 ft (305 m) 长, 轴装
760107102	1091B LB 4/23 W1000	GigaSPEED X10D 1091B 6A 类 U/UTP 电缆, 浅蓝色护套, 4 对线芯, 1000 ft (305 m) 长, We Tote 箱装
760105775	1091B GR 4/23 R1000	GigaSPEED X10D 1091B 6A 类 U/UTP 电缆, 绿色护套, 4 对线芯, 1000 ft (305 m) 长, 轴装
760107110	1091B GR 4/23 W1000	GigaSPEED X10D 1091B 6A 类 U/UTP 电缆, 绿色护套, 4 对线芯, 1000 ft (305 m) 长, We Tote 箱装
760105783	1091B OR 4/23 R1000	GigaSPEED X10D 1091B 6A 类 U/UTP 电缆, 橙色护套, 4 对线芯, 1000 ft (305 m) 长, 轴装
760107128	1091B OR 4/23 W1000	GigaSPEED X10D 1091B 6A 类 U/UTP 电缆, 橙色护套, 4 对线芯, 1000 ft (305 m) 长, We Tote 箱装
760105791	1091B RD 4/23 R1000	GigaSPEED X10D 1091B 6A 类 U/UTP 电缆, 红色护套, 4 对线芯, 1000 ft (305 m) 长, 轴装
760107136	1091B RD 4/23 W1000	GigaSPEED X10D 1091B 6A 类 U/UTP 电缆, 红色护套, 4 对线芯, 1000 ft (305 m) 长, We Tote 箱装
760105817	1091B WH 4/23 R1000	GigaSPEED X10D 1091B 6A 类 U/UTP 电缆, 白色护套, 4 对线芯, 1000 ft (305 m) 长, 轴装
760107144	1091B WH 4/23 W1000	GigaSPEED X10D 1091B 6A 类 U/UTP 电缆, 白色护套, 4 对线芯, 1000 ft (305 m) 长, We Tote 箱装
760105841	1091B WH 4/23 R3000	GigaSPEED X10D 1091B 6A 类 U/UTP 电缆, 白色护套, 4 对线芯, 3000 ft (914 m) 长, 轴装
760105825	1091B YL 4/23 R1000	GigaSPEED X10D 1091B 6A 类 U/UTP 电缆, 黄色护套, 4 对线芯, 1000 ft (305 m) 长, 轴装
760107151	1091B YL 4/23 W1000	GigaSPEED X10D 1091B 6A 类 U/UTP 电缆, 黄色护套, 4 对线芯, 1000 ft (305 m) 长, We Tote 箱装

订购信息：

公共码	产品编号	产品说明
阻燃型 2091B		
760105338	2091B BL 4/23 R1000	GigaSPEED X10D 2091B 6A 类 U/UTP 电缆, 蓝色护套, 4 对线芯, 1000 ft (305 m) 长, 轴装
760107201	2091B BL 4/23 W1000	GigaSPEED X10D 2091B 6A 类 U/UTP 电缆, 蓝色护套, 4 对线芯, 1000 ft (305 m) 长, We Tote 箱装
760105965	2091B BL 4/23 R3000	GigaSPEED X10D 2091B 6A 类 U/UTP 电缆, 蓝色护套, 4 对线芯, 3000 ft (914 m) 长, 轴装
760105890	2091B GR 4/23 R1000	GigaSPEED X10D 2091B 6A 类 U/UTP 电缆, 绿色护套, 4 对线芯, 1000 ft (305 m) 长, 轴装
760107219	2091B GR 4/23 W1000	GigaSPEED X10D 2091B 6A 类 U/UTP 电缆, 绿色护套, 4 对线芯, 1000 ft (305 m) 长, We Tote 箱装
760105908	2091B OR 4/23 R1000	GigaSPEED X10D 2091B 6A 类 U/UTP 电缆, 橙色护套, 4 对线芯, 1000 ft (305 m) 长, 轴装
760107227	2091B OR 4/23 W1000	GigaSPEED X10D 2091B 6A 类 U/UTP 电缆, 橙色护套, 4 对线芯, 1000 ft (305 m) 长, We Tote 箱装
760105924	2091B RD 4/23 R1000	GigaSPEED X10D 2091B 6A 类 U/UTP 电缆, 红色护套, 4 对线芯, 1000 ft (305 m) 长, 轴装
760107243	2091B RD 4/23 W1000	GigaSPEED X10D 2091B 6A 类 U/UTP 电缆, 红色护套, 4 对线芯, 1000 ft (305 m) 长, We Tote 箱装
760105932	2091B SL 4/23 R1000	GigaSPEED X10D 2091B 6A 类 U/UTP 电缆, 暗蓝灰色护套, 4 对线芯, 1000 ft (305 m) 长, 轴装
760107250	2091B SL 4/23 W1000	GigaSPEED X10D 2091B 6A 类 U/UTP 电缆, 暗蓝灰色护套, 4 对线芯, 1000 ft (305 m) 长, We Tote 箱装
760105981	2091B SL 4/23 R3000	GigaSPEED X10D 2091B 6A 类 U/UTP 电缆, 暗蓝灰色护套, 4 对线芯, 3000 ft (914 m) 长, 轴装
760105940	2091B WH 4/23 R1000	GigaSPEED X10D 2091B 6A 类 U/UTP 电缆, 白色护套, 4 对线芯, 1000 ft (305 m) 长, 轴装
760107268	2091B WH 4/23 W1000	GigaSPEED X10D 2091B 6A 类 U/UTP 电缆, 白色护套, 4 对线芯, 1000 ft (305 m) 长, We Tote 箱装
760105973	2091B WH 4/23 R3000	GigaSPEED X10D 2091B 6A 类 U/UTP 电缆, 白色护套, 4 对线芯, 3000 ft (914 m) 长, 轴装
760105957	2091B YL 4/23 R1000	GigaSPEED X10D 2091B 6A 类 U/UTP 电缆, 黄色护套, 4 对线芯, 1000 ft (305 m) 长, 轴装
760107276	2091B YL 4/23 W1000	GigaSPEED X10D 2091B 6A 类 U/UTP 电缆, 黄色护套, 4 对线芯, 1000 ft (305 m) 长, We Tote 箱装

订购信息:

公共码	产品编号	产品说明
LSZH 3091B		
760105122	3091B WH 4/23 R1000	GigaSPEED X10D 3091B 6A 类 U/UTP 电缆, 白色护套, 4 对线芯, 1000 ft (305 m) 长, 轴装
760107318	3091B WH 4/23 W1000	GigaSPEED X10D 3091B 6A 类 U/UTP 电缆, 白色护套, 4 对线芯, 1000 ft (305 m) 长, We Tote 箱装
760106054	3091B WH 4/23 R3000	GigaSPEED X10D 3,091B 6A 类 U/UTP 电缆, 白色护套, 4 对线芯, 3000 ft (914 m) 长, 轴装
760106039	3091B BL 4/23 R1000	GigaSPEED X10D 3091B 6A 类 U/UTP 电缆, 蓝色护套, 4 对线芯, 1000 ft (305 m) 长, 轴装
760107326	3091B BL 4/23 W1000	GigaSPEED X10D 3091B 6A 类 U/UTP 电缆, 蓝色护套, 4 对线芯, 1000 ft (305 m) 长, We Tote 箱装
760106062	3091B BL 4/23 R3000	GigaSPEED X10D 3091B 6A 类 U/UTP 电缆, 蓝色护套, 4 对线芯, 3000 ft (914 m) 长, 轴装
760106047	3091B SL 4/23 R1000	GigaSPEED X10D 3091B 6A 类 U/UTP 电缆, 暗蓝灰色护套, 4 对线芯, 1000 ft (305 m) 长, 轴装
760107334	3091B SL 4/23 W1000	GigaSPEED X10D 3091B 6A 类 U/UTP 电缆, 暗蓝灰色护套, 4 对线芯, 1000 ft (305 m) 长, We Tote 箱装
760106070	3091B SL 4/23 R3000	GigaSPEED X10D 3091B 6A 类 U/UTP 电缆, 暗蓝灰色护套, 4 对线芯, 3000 ft (914 m) 长, 轴装



360GS10E 跳线

SYSTIMAX 360™ GigaSPEED® X10D 360GS10E 模块化跳线

美国康普 SYSTIMAX 360 GigaSPEED X10D 360GS10E 跳线可用于 SYSTIMAX GigaSPEED X10D 信道的两端。高性能 360GS10E 模块化跳线系列的插头采用专利设计，配一个独特的水绿色电缆箍和防阻碍弹簧片，有利于现场快速识别。360GS10E 插头通过创新设计，极大地减少了性能偏差。结合精良的制造工艺，这种插头可以保障 GigaSPEED X10D 解决方案所需的电气性能。

360GS10E 跳线有多种颜色可供选择，并有阻燃、非阻燃和低烟无卤 (LSZH) 三个类型。

SYSTIMAX Solutions 还提供 360GS10E 跳线的衍变产品 – 360GS10E117，同时支持设备线缆和合并点应用。

360GS10E GigaSPEED® X10D 模块化跳线

公共码	产品编号	产品说明 (所有实心导体)	模块外套颜色	线缆颜色选项	计量单位	电缆/跳线长度选项
CPCSSX2	360GS10E	360GS10E 实心模块化跳线	0	1,2,3,4,6,7,8,9,B,C,Z	F, M	3-100 ft / 1-30 m
CPCS4X2	360GS10E117	360GS10E 单端实心模块化跳线	0	1,2,3,4,6,7,8,9,B,C,Z	F, M	3-100 ft / 1-30 m
CPCSSX3	360GS10E-X3	360GS10E 10/100 BASE-T 2X3 和 1X4 交叉实心模块化跳线	0	1,2,3,4,6,7,8,9,B,C,Z	F, M	3-100 ft / 1-30 m
CPCSUX2	360GS10E-MGS600	从 360GS10E 到 MGS600，基于 1095B 实心分区延长线	1,2,3,4,5,6,7,8,9	1,2,3,4,6,7,8,9,B,C,Z	F, M	3-100 ft / 1-30 m

订购公共码示例: C P C S S X 2 - 0 2 F 0 0 7

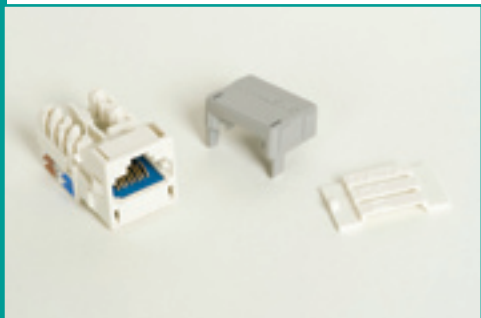
MGS600 预端接至 91B 系列线缆

公共码	产品编号	产品说明	模块外套颜色	线缆颜色选项	计量单位	电缆/跳线长度选项
CPCUUM2	MGS600-MGS600	MGS600 至 MGS600，基于 1091B 电缆的预端接跳线	1,2,3,4,5,6,7,8,9	1,2,6,7,8,9,C,Z	F, M	15-300 ft / 5-100 m
CPCUUO2	MGS600-MGS600-P	MGS600 至 MGS600，基于 2091B 阻燃电缆的预端接跳线	1,2,3,4,5,6,7,8,9	6,7,8,9,C,Z	F, M	15-300 ft / 5-100 m
CPCUW2	MGS600-MGS600-L	MGS600 至 MGS600，基于 3091B LSZH 电缆的预端接跳线	1,2,3,4,5,6,7,8,9	8,C,Z	F, M	15-300 ft / 5-100 m

订购公共码示例: C P C U U M 2 - 0 Z F 0 5 0



SYSTIMAX 360 GigaSPEED X10D MGS600



SYSTIMAX 360 GigaSPEED X10D MGS600, 带图标



SYSTIMAX 360 GigaSPEED X10D MGS600, 侧视图

SYSTIMAX 360™ GigaSPEED® X10D MGS600 信息模块

美国康普 SYSTIMAX 360™ GigaSPEED X10D MGS600 信息模块是康普实验室多年不断的产品开发而推出的最新成果。正如以前的 MGS 信息模块一样，MGS600 可快速装进标准的康普 M 系列面板、表面安装箱和模块化配线架中，但这种模块与众不同之处在于其内部采用了新型专利的补偿技术。专利跨越式线对交叉技术与新型印刷接线板技术相得益彰，专为 SYSTIMAX 360 万兆电缆和跳线量身定制，给客户带来前所未有的 10G 信道性能，同时还减少了行业标准规定的限制。

订购信息：

公共码	产品编号	产品说明
760092361	MGS600 -003 BLACK	360 GigaSPEED X10D MGS600 信息模块，黑色
760092379	MGS600 -112 ORANGE	360 GigaSPEED X10D MGS600 信息模块，橙色
760092387	MGS600 -123 YELLOW	360 GigaSPEED X10D MGS600 信息模块，黄色
760092403	MGS600 -226 GREEN	360 GigaSPEED X10D MGS600 信息模块，绿色
760092411	MGS600 -246 IVORY	360 GigaSPEED X10D MGS600 信息模块，象牙色
760092429	MGS600 -262 WHITE	360 GigaSPEED X10D MGS600 信息模块，白色
760092437	MGS600 -270 GRAY	360 GigaSPEED X10D MGS600 信息模块，灰色
760092445	MGS600 -317 RED	360 GigaSPEED X10D MGS600 信息模块，红色
760092452	MGS600 -318 BLUE	360 GigaSPEED X10D MGS600 信息模块，蓝色
760092460	MGS600 -361 VIOLET	360 GigaSPEED X10D MGS600 信息模块，紫色
760092478	MGS600 -148 ALMOND	360 GigaSPEED X10D MGS600 信息模块，杏仁色
760110957	MGS600-BULK-003	360 GigaSPEED X10D MGS600 信息模块，黑色，100 只装
760110965	MGS600-BULK-246	360 GigaSPEED X10D MGS600 信息模块，象牙色，100 只装
760110973	MGS600-BULK-262	360 GigaSPEED X10D MGS600 信息模块，白色，100 只装
760110981	MGS600-BULK-318	360 GigaSPEED X10D MGS600 信息模块，蓝色，100 只装



SYSTIMAX 360 1100GS5 48 端口

SYSTIMAX 360™ GigaSPEED® X10D 1100GS5 配线架

美国康普 SYSTIMAX 360™ GigaSPEED® X10D 1100GS5 配线架采用美观的 SYSTIMAX 360 设计，提供 1U 和 2U 两种型号。其背部电缆管理功能也得到增强，与当前的电缆捆扎 / 规整方法相比，可减少在配线架背部捆扎电缆束的时间和步骤，从而使安装变得更加方便。

物理规格

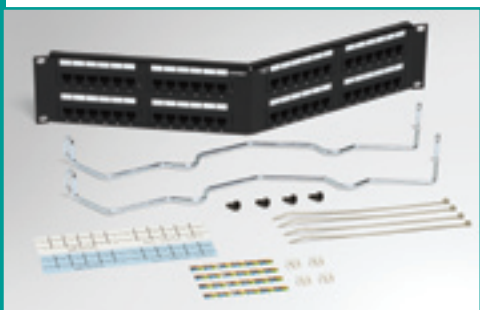
360-1100-GS5-24	19.0 x 1.75 x 7.25 in (48.26 x 4.44 x 18.4 cm)
360-1100-GS5-48	19.0 x 3.50 x 7.25 in (48.26 x 8.89 x 18.4 cm)

订购信息：

公共码	产品编号	产品说明
760108894	360-1100-GS5-24	360 1100GS5 24 端口配线架
760108902	360-1100-GS5-48	360 1100GS5 48 端口配线架
760108910	360-1100-GS5-DM	360 1100GS5 配线模块
760109017	360-1100-GS5-1U	360 1100GS5 配线架套件 1U
760109009	360-1100-GS5-2U	360 1100GS5 配线架套件 2U



SYSTIMAX GigaSPEED X10D 1100GS5-24



SYSTIMAX GigaSPEED X10D 1100GS5-48

SYSTIMAX GigaSPEED X10D 1100GS5 配线架

美国康普 SYSTIMAX GigaSPEED X10D 1100 系列模块化配线架为 19 英寸机架式或壁挂式 8 针模块化插孔配线架，可支持反复的线路移动、添加和更改操作。背部采用历经考验的 110 IDC 气密端子，配有易于辨识的标签指南，安装非常简单。

底部配线架为 1100GS5 型，提供 24 端口和 48 端口两种型号。1100AGS5 配线架采用角型设计，以利于将电缆引导至机架两侧，从而将跳线直接导入垂直电缆管理器，同时还有利于随时看到标签方案和端口识别标志。

每种 1100 系列 GS5 配线架均配有创新的端接管理器和重新设计的后盖，有利于提高端接操作的方便性、可靠性和速度，同时还能减小配线架电缆放置和端接的可变性。

SYSTIMAX® iPatch® 智能配线架是智能基础设施解决方案的核心。智能配线架不但能节省时间、避免代价高昂的配线错误，还能提升技术人员的生产效率。智能配线架旨在提升跟踪和纠错速度，缩短平均恢复时间 (MTTR)，后者已成为衡量网络管理效率的关键指标之一。

物理规格

1100GS5-24	19.0 x 1.75 x 1.60 in (48.26 x 4.44 x 4.06 cm) - 通用 A/B 标签
1100GS5-48	19.0 x 3.50 x 1.60 in (48.26 x 8.89 x 4.06 cm) - 通用 A/B 标签
1100AGS5-24	19.0 x 1.75 x 4.10 in (48.26 x 8.44 x 10.41 cm) - 角型通用 A/B 标签
1100AGS5-48	19.0 x 3.50 x 4.10 in (48.26 x 8.89 x 10.41 cm) - 角型通用 A/B 标签
iP1100GS5-24	19.0 x 1.75 x 1.60 in (48.26 x 4.44 x 4.06 cm) - 通用 A/B 标签
iP1100GS5-48	19.0 x 3.50 x 1.60 in (48.26 x 8.89 x 4.06 cm) - 通用 A/B 标签

订购信息：

公共码	产品编号	产品说明
760051151	1100GS5-24	1100GS5 24 端口配线架
760051169	1100GS5-48	1100GS5 48 端口配线架
760051177	1100AGS5-24	1100GS5 24 端口配线架 (角型)
760051185	1100AGS5-48	1100GS5 48 端口配线架 (角型)
760051193	1100GS5-DM	1100GS5-DM 配线模块套件
760051003	iP1100GS5-24	iPatch 1100GS5 24 端口 GigaSPEED X10D 智能配线架
760051011	iP1100GS5-48	iPatch 1100GS5 48 端口 GigaSPEED X10D 智能配线架
760072116	1100PM Panel Label Kit	5 张 (32 个标签/张) = GigaSPEED 1100GS3 和 1100GS5 1 包 (160 个标签) (1 个标签 = 6 个端口)

SYSTIMAX 360™ PATCHMAX® GS5 配线架

通过背部电缆管理器，美国康普 SYSTIMAX 360™ GigaSPEED® X10D GS5 配线架可轻松对电缆进行布线和捆扎，提供 24 端口型号。360 PATCHMAX GS5 配线架采用美观的 SYSTIMAX 360 设计，支持部署 InstaPATCH® Cu 预端接铜缆解决方案。

PATCHMAX GS5 配线架可支持四个 PATCHMAX GS 配线模块，这些模块还可向前转动，允许从前面对 110 型 IDC 端子进行操作，为端接电缆提供了方便。PATCHMAX GS 配线模块采用创新型端接管理器和后盖，有利于提高端接操作的方便性、可靠性和速度，同时减小配线架电缆布置和端接的可变性。

SYSTIMAX 360 GigaSPEED X10D PATCHMAX GS5 配线架的后部电缆管理器使电缆布线和捆扎非常容易。这款配线架提供一种 24 端口 (2U) 的配置以及 1 至 24 端口标识。

物理规格

360-PM-GS5-2U	19.0 x 3.50 x 10.50 in (48.26 x 8.89 x 26.7 cm)
---------------	---

订购信息：

公共码	产品编号	产品说明
760111385	360-PM-GS5-2U	360 PATCHMAX GS5 24 端口配线架
760111393	360-PM-GS5-DM	360 PATCHMAX GS5 配线模块
760108993	360-PM-KIT-2U	360 PATCHMAX 配线架套件 - 2U



PM-GS5-48

SYSTIMAX PATCHMAX® GS5 配线架

美国康普 SYSTIMAX GigaSPEED® X10D PATCHMAX GS5 配线架是一款 19 英寸的机架安装式配线架，用于支持 4 个或 8 个六端口 GS3 或 GS5 配线模块 (DM)，可向前转动，允许从前面对 110 型 IDC 端子进行操作，为端接电缆提供了方便。内置水平跳线管理支架既可支持跳线，也可在安装过程中作为 DM 模块支架。这种模块化设计使客户可以极度灵活地选择所需铜缆和光缆适配器。除此之外，还可支持光缆和 SYSTIMAX GigaSPEED X10D 万兆及 XL 千兆铜缆解决方案，因为光缆和铜缆模块都可装入同一配线架套件之中。

PATCHMAX GS5 配线模块配有一个创新的端接管理器和经过重新设计的后盖，有利于提高端接操作的方便性、可靠性和速度，同时减小配线架电缆放置和端接的可变性。

物理规格

PM-GS5-24:	19.0 x 3.53 x 8.13 in (48.26 x 8.90 x 20.5 cm) - 2 机架单元，通用 A/B 标签
PM-GS5-48:	19.0 x 5.29 x 8.13 in (48.26 x 13.34 x 20.5 cm) - 3 机架单元，通用 A/B 标签

订购信息：

公共码	产品编号	产品说明
760060913	PM-GS5-24	24 端口配线架
760060921	PM-GS5-48	48 端口配线架
760060939	PM-GS5 2U	2U 空配线架套件
760060947	PM-GS5 3U	3U 空配线架套件
760060954	PM-GS5	配线模块
107656977	PATCHMAX Custom Label Kit	3 张 (32 个标签/张) = - 白色 L2200-WH (MID 提供多种颜色) 1 包 (96 个标签) (1 个标签 = 6 个端口)

SYSTIMAX 360™ 模块化配线架

美国康普 SYSTIMAX 360™ 模块化配线架是新一代 SYSTIMAX 360 解决方案的组成部分。360 模块化配线架消除了使用独立捆扎组件的必要，而经简化的电缆捆扎模式也为安装和配线架背面的电缆规整提供了诸多方便。360 模块化配线架采用美观的 SYSTIMAX 360 设计，支持部署 InstaPATCH Cu 预端接铜缆解决方案。

物理规格

总高度	1.75 in. (4.45 cm)
总宽度	19 in. (48.26 cm)
深度 (含电缆管理组件)	18.29 cm. (18.29 cm)
易燃等级	UL 94 V-0
工作温度	14°F 至 140°F (-10°C 至 60°C)
存放温度	-40°F 至 158°F (-40°C 至 70°C)
湿度	95% (无凝结)

订购信息：

公共码	产品编号	产品说明
760104273	360-MOD-1U-24	360 模块化 24 端口配线架
760104463	360-MOD-1U-BEZEL	360 模块化配线架面板套件
760104281	360-MOD-1U-LABEL	360 模块化配线架标签套件
760109728	360-MOD-1U-LABEL-A4	360 模块化配线架标签套件 A4



SYSTIMAX 360 模块化配线架，24 端口



SYSTIMAX 360 模块化配线架，24 端口，后视图



SYSTIMAX M4800 1U 高密度模块化配线架

SYSTIMAX® M4800/M4800A 1U 高密度模块化配线架

不同于传统型 48 端口配线架，M4800/4800A 配线架只需占用 1U 的机架空间。M4800-1U-GS 配线架支持 GigaSPEED XL 和 MGS 信息模块。

M4800 主要针对模块化铜缆应用，允许通过配线架前面或后面进行操作，其灵活的设计使安装人员可以在需要时轻松添加插座端口。M4800 只需 1U 的机架或机柜空间，即可提供 48 个 M 系列端口。M4800 模块化配线架可安装在具有通用孔槽间距的 19 英寸 (483 mm) 机架中。M4800 配线架套件包括 50 个小型插座防尘帽和一个模块拆除工具。另外提供一种机架安装式背部电缆管理系统选件，以便使电缆布线保持一致。



SYSTIMAX M4800A 1U 高密度模块化配线架

物理规格

高度	1.75 in (4.45 cm)	1.75 in (4.45 cm)
宽度	19 in (48.26 cm)	19 in (48.26 cm)
深度 (不含电缆管理组件)	2.12 in (5.38 cm)	5.63 in (14.3 cm)
易燃等级	UL 94 V-0	UL 94 V-0
工作温度	14°F 至 140°F (-10°C 至 60°C)	14°F 至 140°F (-10°C 至 60°C)
存放温度	-40°F 至 158°F (-40°C 至 70°C)	-40°F 至 158°F (-40°C 至 70°C)
湿度	95% (无凝结)	95% (无凝结)

订购信息:

公共码	产品编号	产品说明
760105429	M4800-1U-GS	M4800 1U 48 端口配线架 - GS
760109744	M4800A-1U-GS	M4800 1U 角型 48 端口配线架 - GS
760105445	MGS-CAP-50	MGS 防尘帽套件 - LP, 每盒 50 个
760105478	MPS-CAP-10	MPS 防尘帽套件 - LP, 每盒 10 个
760105437	MPS-CAP-50	MPS 防尘帽套件 - LP, 每盒 50 个
760104737	360-RCM-RM	背后电缆管理系统 (支持机架安装)

SYSTIMAX® M2000 模块化配线架

M2000 模块化配线架是针对 M 系列插座而设计的配线架，可支持铜缆、光缆或二者兼顾，提供 24 端口 (M2000-1U) 和 48 端口 (M2000-2U) 两种型号。M2000-1U 和 M2000-2U 两种配线架均可安装在采用通用孔槽间距设计的 19 英寸 (483 mm) 机架中。

M2000-1U 和 M2000-2U 包括一张标签纸和透明标签夹持器。标签区设于各端口左侧。可以将端口名称打印到标签纸上，然后将各个端口标签从标签纸上裁下来，放到标签区中，并用透明标签条固定住。如需使用胶粘标签，则可将胶粘标签贴在标签条上。

目前，M2000-1U 和 M2000-2U 配线架都包括 M2000 电缆组织器。M2000 电缆组织器是一种注塑设计，可以快速组合到每个 6 端口面板中。24 端口 1U 配线架包括 4 个电缆组织器，48 端口 2U 配线架包括 8 个电缆组织器。从每个面板出来的 6 根 4 线对电缆都布放到电缆组织器。带有扎线带，用于紧固电缆。

M2000-1U 和 M2000-2U 角型配线架不包括 M2000 电缆组织器。M2000 角型配线架采用一个电缆管理杆。另外还提供 M2000 1U 跳线管理器和 M2000 2U 跳线管理器 (另售)。这些跳线管理器是安装在配线架前方的金属环。每个 24 端口 1U 配线架使用 5 个跳线管理器。

物理规格

高度	24 端口型: 1.75 in (44.1 mm) 48 端口型: 3.5 in (88.9 mm)
宽度	19 in (483 mm)
深度	1.2 in (30.48 mm)

订购信息:

公共码	产品编号	产品说明
760049932	M2000-24 1U M2000	24 端口 1U 配线架
760049940	M2000-48 2U M2000	48 端口 (2U) 配线架
760049957	M2000A-24 1U (Angled)	M2000A 24 端口 1U 配线架 (角型)
760049965	M2000A-48 2U (Angled)	M2000A 48 端口 2U 配线架 (角型)
760054627	M2000 Cable Mgt Bar	M2000 电缆管理杆
760060392	M2000 Custom Label Kit	M2000 配线架定制标签套件
760069278	M2000 1U Cord Manager	Kit M2000 1U 跳线管理器套件
760073486	M2000 2U Cord Manager	Kit M2000 2U 跳线管理器套件
760091504	Angled Panel Cover	角型配线架盖



M2100 24 端口配线架



M2100 48 端口配线架

SYSTIMAX® M2100 模块化配线架

M2100 模块化配线架提供 24 端口 1U 和 48 端口 2U 两种型号，集成水平前部线缆管理器，消除了独立线缆管理组件的必要。M2100 含有 4 个或 8 个塑料背部电缆组织器，每个最多可容纳 6 根 4 线对电缆。M2100 同时包含垂直安装标签和标签条，为各个端口提供了标识空间。可以将端口名称打印到标签纸上，再将各个端口标签从标签纸上裁下来，放到标签区中，并用透明标签条固定住。如需使用胶粘标签，则可将胶粘标签贴在标签条上。这种配线架支持 M 系列铜缆模块和光纤应用。

订购信息：

公共码	产品编号	产品说明
760101220	M2100-24	M2100-1U 模块化配线架
760077842	M2100-48	M2100-2U 模块化配线架



SYSTIMAX® VisiPatch® 360 系统

美国康普 SYSTIMAX VisiPatch 360 系统是新一代布线系统，将跳线和集成式电缆管理紧密结合在一起，是一种兼具美学与人性化功能设计的解决方案，可为用户节省时间、空间与金钱。

VisiPatch 360 系统利用独特的反向跳线技术，允许在远程在跳线区映射连接跳线。此设计通过减少与 RJ-45 系统相联的杂乱无章的跳线，从而改进跳线管理，更便于读取标签信息，为将来的移动、添加和更改操作提供了便利。

VisiPatch 360 系统的端口密度和可用密度都得到了提高。由于传统 RJ-45 系统的电缆和跳线十分拥挤，可用密度要低于端口密度。而新型 VisiPatch 360 系统通过减少线缆和跳线拥塞而将可用密度最大化。新型 VisiPatch 360 系统提供墙装、机架和机柜三种安装模式。另外，模块化设计意味着完全可以满足各种规模的安装需求。

订购信息：

公共码	产品说明
配线架套件	
760049445	VisiPatch 360 4U (32 端口) 套件
760049452	VisiPatch 360 12U (96 端口) 套件
760074278	VisiPatch 360 19 英寸 1U 配线架套件
电缆管理器套件	
760060285	VisiPatch 360 12U 垂直槽电缆管理器套件，带柜门，10 英寸。
760060301	VisiPatch 360 水平电缆管理器套件，27 英寸。
760060871	VisiPatch 360 水平电缆管理器套件，37 英寸。
760060343	VisiPatch 360 水平电缆管理器套件，19 英寸。
760060863	VisiPatch 360 水平电缆管理器套件，29 英寸。
760068106	VisiPatch 360 水平机架式电缆管理器套件，19 英寸。
配件	
760060327	VisiPatch 360 19 英寸. 机架安装支架



VisiPatch360-VisiPatch360 X10D 4- 线对实心 T 形跳线

SYSTIMAX® VisiPATCH® 360 跳线

公共码	产品编号	产品说明 (所有实心导体)	模块外套颜色	跳线颜色选项	电缆/跳线长度选项
CPCFFX2	VP360T-VP360T-P8X10D	VisiPatch360-VisiPatch360 X10D 4-线对实心 T 形跳线	0	1,2,3,4,6,7,8,9,B,C,Z	7-100 ft / 2-30 m
CPCFSX2	VP360T-360GS10E	VisiPatch360-360GS10E X10D 4-线对实心混合 T 形跳线	0	1,2,3,4,6,7,8,9,B,C,Z	7-100 ft / 2-30 m
CPCFFXD	VP360T-VP360T-P8X10D-XD	VisiPatch360-VisiPatch360 X10D 4-线对实心 T 形交叉跳线	0	1,2,3,4,6,7,8,9,B,C,Z	7-100 ft / 2-30 m

订购公共码示例：C P C F F X D - 0 2 0 0 7

美国康普企业解决方案

北京代表处

地址：北京市朝阳区建国门外大街丙24号
京泰大厦19层1907 - 1909室

邮编：100022

电话：010 - 6515 6650

传真：010 - 6515 6698

上海代表处

地址：上海市淮海西路55号
申通信息广场19层A - C座

邮编：200030

电话：021 - 5254 0828

传真：021 - 5230 9868

广州代表处

地址：广州市天河区黄埔大道西76号
富力盈隆广场21层2106室

邮编：510623

电话：020 - 3839 2029

传真：010 - 3839 2586

香港代表处

地址：香港湾仔湾道6 - 8号
瑞安中心26楼2613 - 18室

电话：852 - 3582 7799

传真：852 - 3579 2521



© 2009 CommScope, Inc. 版权所有。

请访问我们的网站：www.commscope.com 或联系您的美国康普销售代表或美国康普业务伙伴了解更多信息。所有以®或™标记的商标均为美国康普公司的注册商标或商标。

本文件仅用于计划，并不涉及对 SYSTIMAX 产品或服务任何规格要求或保证的修改或补充。

08/09 MI-36-4